

Dell Vostro 3750

Vlasnički priručnik

Regulativni model P13E
Regulativna vrsta P13E001



Napomene, mjere opreza i upozorenja



NAPOMENA: NAPOMENA ukazuje na važne informacije koje pomažu da se svojim računalom koristite na najbolji mogući način.



OPREZ: OPREZ ukazuje na moguće oštećenje hardvera ili gubitak podataka u slučaju nepoštivanja uputa.



UPOZORENJE: UPOZORENJE ukazuje na moguće oštećenje imovine, tjelesne povrede ili smrt.

Podaci u ovom dokumentu podliježu promjeni bez prethodne obavijesti.

© 2011. Dell Inc. Sva prava pridržana.

Bilo kakvo umnožavanje ovog materijala bez pismenog dopuštenja tvrtke Dell Inc. strogo je zabranjeno.

Trgovački znakovi koji se koriste u ovom tekstu su: Dell™, logotip DELL, Dell Precision™, Precision ON™, ExpressCharge™, Latitude™, Latitude ON™, OptiPlex™, Vostro™ i Wi-Fi Catcher™ trgovački su znakovi tvrtke Dell Inc. Intel®, Pentium®, Xeon®, Core™, Atom™, Centrino® i Celeron® su registrirani trgovački znakovi ili trgovački znakovi korporacije Intel u SAD i drugim zemljama. AMD® je trgovački znak i AMD Opteron™, AMD Phenom™, AMD Sempron™, AMD Athlon™, ATI Radeon™ i ATI FirePro™ trgovački su znakovi tvrtki Advanced Micro Devices, Inc. Microsoft®, Windows®, MS-DOS®, Windows Vista®, Windows Vista gumb za pokretanje i Office Outlook® su trgovački znakovi ili registrirani trgovački znakovi tvrtke Microsoft u Sjedinjenim Državama. Blu-ray Disc™ trgovački je znak u vlasništvu tvrtke Blu-ray Disc Association (BDA) i licenciran je za upotrebu s diskovima i playerima. Riječ Bluetooth® predstavlja registrirani trgovački znak i on je u vlasništvu tvrtke Bluetooth® SIG, Inc. i svaka upotreba ovog znaka odvija se u okviru licence. Wi-Fi® je registrirani trgovački znak za Wireless Ethernet Compatibility Alliance, Inc.

Ostali trgovački znakovi i trgovački nazivi mogu se koristiti u ovoj publikaciji za ukazivanje na enttete koji su vlasnici znakova i naziva njihovih proizvoda, Dell Inc. se odriče bilo kakvih vlasničkih prava u vezi s trgovačkim znakovima i imenima osim za vlastita.

2011 – 06

Rev. A00

Sadržaj

Napomene, mjere opreza i upozorenja.....	2
Poglavlje 1: Radovi na vašem računalu.....	9
Prije radova na unutarnjim dijelovima vašeg računala.....	9
Preporučeni alati.....	11
Isključite svoje računalo.....	11
Nakon rada na unutrašnjosti računala.....	11
Poglavlje 2: Baterija.....	13
Uklanjanje baterije.....	13
Ugradnja baterije.....	14
Poglavlje 3: SD kartica.....	15
Uklanjanje Secure Digital (SD) kartice.....	15
Ugradnja Secure Digital (SD) kartice.....	16
Poglavlje 4: ExpressCard.....	17
Uklanjanje ExpressCard.....	17
Ugradnja ExpressCard.....	18
Poglavlje 5: Tipkovnica.....	19
Uklanjanje tipkovnice.....	19
Ugradnja tipkovnice.....	25
Poglavlje 6: Vratašca memorije.....	27
Uklanjanje vratašca memorije.....	27
Ugradnja vratašca memorije.....	28
Poglavlje 7: Memorija.....	29
Uklanjanje memorijskog modula.....	29

Ugradnja memorijskog modula.....	30
Poglavlje 8: Tvrdi pogon.....	31
Uklanjanje tvrdog pogona.....	31
Ugradnja tvrdog pogona.....	33
Poglavlje 9: Optički pogon.....	35
Uklanjanje optičkog pogona.....	35
Ugradnja optičkog pogona.....	37
Poglavlje 10: Oslonac za ruku.....	39
Uklanjanje oslonca za ruku.....	39
Ugradnja oslonca za ruku.....	44
Poglavlje 11: Poklopac šarke.....	47
Uklanjanje poklopca šarke.....	47
Ugradnja poklopca šarke.....	48
Poglavlje 12: Kartica bežične lokalne veze (WLAN).....	49
Uklanjanje kartice za bežičnu lokalnu mrežu (WLAN).....	49
Ugradnja kartice za bežičnu lokalnu mrežu (WLAN).....	51
Poglavlje 13: Sklop zaslona.....	53
Uklanjanje sklopa zaslona.....	53
Ugradnja sklopa zaslona.....	56
Poglavlje 14: Okvir zaslona.....	57
Uklanjanje okvira zaslona.....	57
Ugradnja okvira zaslona.....	58
Poglavlje 15: Ploča zaslona.....	61
Uklanjanje ploče zaslona.....	61
Ugradnja ploče zaslona.....	64

Poglavlje 16: Kabel zaslona.....	67
Uklanjanje kabla zaslona.....	67
Ugradnja kabla zaslona.....	68
Poglavlje 17: Nosači i šarke zaslona.....	69
Uklanjanje nosača i šarki zaslona.....	69
Ugradnja nosača i šarki zaslona.....	71
Poglavlje 18: Kamera.....	73
Uklanjanje modula kamere.....	73
Ugradnja modula kamere.....	75
Poglavlje 19: Kabel kamere.....	77
Uklanjanje kabla kamere.....	77
Ugradnja kabel kamere.....	78
Poglavlje 20: Ventilator sustava.....	81
Uklanjanje ventilatora sustava.....	81
Ugradnja ventilatora sustava.....	82
Poglavlje 21: Kabel ExpressCard.....	85
Uklanjanje kabla ExpressCard.....	85
Ugradnja kabla ExpressCard.....	86
Poglavlje 22: ExpressCard ploča.....	87
Uklanjanje ExpressCard ploče.....	87
Ugradnja ExpressCard ploče.....	88
Poglavlje 23: LED ploča.....	89
Uklanjanje LED ploče.....	89
Ugradnja LED ploče.....	90
Poglavlje 24: Matična ploča.....	91
Uklanjanje matične ploče.....	91

Ugradnja matične ploče.....	94
Poglavlje 25: Sklop hladila procesora.....	97
Uklanjanje hladila.....	97
Ugradnja hladila.....	98
Poglavlje 26: PCH hladilo.....	101
Uklanjanje PCH hladila.....	101
Ugradnja PCH hladila.....	102
Poglavlje 27: Procesor.....	105
Uklanjanje procesora.....	105
Ugradnja procesora.....	106
Poglavlje 28: Baterija na matičnoj ploči.....	109
Uklanjanje baterije na matičnoj ploči.....	109
Ugradnja baterije na matičnoj ploči.....	110
Poglavlje 29: Utičnica napajanja.....	113
Uklanjanje ulaza napajanja.....	113
Ugradnja ulaza napajanja.....	114
Poglavlje 30: Input/Output (Ulaz/izlaz) ploča.....	117
Uklanjanje ploče Input/Output (I/O) (Ulaz/izlaz).....	117
Ugradnja Ulaz/izlaz (I/O) ploče.....	118
Poglavlje 31: Subwoofer.....	121
Uklanjanje subwoofera.....	121
Ugradnja subwoofera.....	122
Poglavlje 32: Zvučnik.....	123
Uklanjanje zvučnika.....	123
Ugradnja zvučnika.....	125


Poglavlje 33: Program za postavljanje sustava.....	127
Pregled programa za postavljanje sustava.....	127
Ulaz u program za postavljanje sustava.....	127
Zasloni programa za postavljanje sustava.....	128
Opcije programa za postavljanje sustava.....	129
Poglavlje 34: Diagnostike.....	133
Svjetla statusa uređaja.....	133
Svjetla statusa baterije.....	133
Dijagnostičke šifre zvučnih signala.....	133
Poglavlje 35: Specifikacije.....	135
Poglavlje 36: Kontaktiranje tvrtke Dell.....	145
Kontaktiranje tvrtke Dell.....	145


Radovi na vašem računalu


Prije radova na unutarnjim dijelovima vašeg računala


Kako biste zaštitili računalo od mogućih oštećenja i pospješili osobnu sigurnost, pridržavajte se slijedećih sigurnosnih uputa. Ako nije navedeno drugačije, svaki postupak u ovom dokumentu podrazumijeva postojanje sljedećih uvjeta:


- da ste izvršili korake u odlomku Rad na računalu.
- da ste pročitali sigurnosne upute koje ste dobili zajedno s vašim računalom.
- Komponenta se može zamijeniti ili (ako je zasebno kupljena) instalirati tako da se postupak uklanjanja izvrši obrnutim redoslijedom.


 **UPOZORENJE:** Prije rada na unutrašnjosti računala pročitajte sigurnosne upute koje ste dobili s računalom. Dodatne sigurnosne informacije potražite na početnoj stranici za sukladnost sa zakonskim odredbama na www.dell.com/regulatory_compliance.

 **OPREZ:** Mnogi popravci smiju se izvršiti samo od strane ovlaštenog servisnog tehničara. Smijete vršiti samo pronalaženje problema i sitne popravke kao što ste ovlašteni u svojoj dokumentaciji o proizvodu ili po uputama tima online ili putem telefonske usluge i podrške. Vaše jamstvo ne pokriva oštećenja uzrokovana servisiranjem koje tvrtka Dell nije ovlastila. Pročitajte i slijedite sigurnosne upute koje su isporučene s uređajem.

 **OPREZ:** Kako biste izbjegli elektrostatičko pražnjenje, uzemljite se koristeći ručnu traku za uzemljenje ili povremeno dotaknite neobojenu metalnu površinu, kao što je priključak na stražnjoj strani računala.

 **OPREZ:** Pažljivo rukujte komponentama i karticama. Ne dodirujte komponente ili kontakte na kartici. Karticu pridržavajte za rubove ili za metalni nosač. Komponente poput procesora pridržavajte za rubove, a ne za pinove.

 **OPREZ:** Kad isključujete kabel, povucite za njegov utikač ili jezičak, a ne sam kabel. Neki kabeli imaju priključke s jezičcima za blokiranje. Ako iskapčate taj tip kabela, prije iskapčanja pritisnite jezičke za blokiranje. Dok razdvajate priključke, držite ih poravnate i izbjegavajte krivljenje bilo koje od pinova priključka. Također se prije ukopčavanja kabela pobrinite da su oba priključka pravilno okrenuta i poravnata.


 **NAPOMENA:** Boja računala i određene komponente vašeg računala mogu se razlikovati od onih prikazanih u ovom dokumentu.

Kako biste izbjegli oštećivanje računala, izvršite sljedeće korake prije nego što započnete s radom na unutrašnjosti računala.

1. Pobrinite se da je radna površina ravna i čista kako se pokrov računala ne bi ogrebao.
2. Isključite računalo (pogledajte odlomak *Isključivanje računala*).
3. Ako je računalo povezano s priključnim uređajem (priključen) poput dodatne medijske podloge ili dodatnog odjeljka za bateriju, odvojite ga.


 **OPREZ:** Prilikom isključivanja mrežnog kabela, najprije kabel isključite iz računala, a potom iz mrežnog uređaja.

4. Iskopčajte sve mrežne kabele iz svog računala.
5. Iskopčajte svoje računalo i sve priključene uređaje iz svih električnih izvora napajanja.
6. Zatvorite zaslon i računalo okrenite naopako na ravnoj radnoj površini.

 **NAPOMENA:** Kako biste izbjegli oštećivanje ploče sustava, prije servisiranja računala morate izvaditi glavnu bateriju.

7. Uklonite glavnu bateriju.
8. Okrenite računalo gornjom stranom prema gore.
9. Otvorite zaslon.
10. Pritisnite gumb za uključivanje kako biste uzemljili matičnu ploču.

 **OPREZ:** Kako biste se zaštitili od električnog udara, prije skidanja pokrova računala uvijek isključite računalo iz zidne utičnice.

 **OPREZ:** Prije nego što dotaknete bilo koji dio u unutrašnjosti svog računala, uzemljite se dodirivanjem neobojene metalne površine, poput metalnog dijela na poleđini računala. Dok radite, povremeno dotaknite neobojanu metalnu površinu kako bi ispraznili statički elektricitet koji bi mogao oštetiti unutarnje komponente.

11. Uklonite sve umetnute ExpressCard ili Smart kartice iz odgovarajućih utora.

Preporučeni alati

Za izvršavanje postupaka iz ovog dokumenta možda će vam trebati slijedeći alati:


- mali ravni odvijač
- #0 križni odvijač
- #1 križni odvijač
- malo plastično šilo
- CD s programom za ažuriranje BIOS-a Flash postupkom

Isključite svoje računalo

△ OPREZ: Kako biste izbjegli gubitak podataka, prije isključivanja računala spremite i zatvorite sve otvorene datoteke i zatvorite sve otvorene programe.

1. Isključite operativni sustav:

- U sustavu Windows Vista:

Kliknite na **Start** , zatim kliknite na strelicu u donjem desnom kutu izbornika **Start** na način prikazan u nastavku, a zatim kliknite na **Shut Down** (Isključi).




- U sustavu Windows XP:

Kliknite na **Start** → **Turn Off Computer (Isključi računalo)** → **Turn Off (Isključi)**. Računalo se isključuje nakon što se dovrši postupak odjave operativnog sustava.

2. Provjerite je li računalo, kao i svi priključeni uređaji isključeno. Ako se računalo i priključeni uređaji nisu automatski isključili nakon odjave operativnog sustava, pritisnite i približno 4 sekunde držite gumb za uključivanje/isključivanje kako biste ih isključili.

Nakon rada na unutrašnjosti računala

Nakon što ste završili bilo koji postupak zamjene, prije uključivanja računala provjerite jeste li priključili sve vanjske uređaje, kartice, kabele itd.

 **OPREZ: Kako biste izbjegli oštećivanje računala, koristite isključivo bateriju namijenjenu za dotično Dell računalo. Nemojte koristiti baterije koje su namijenjene za druga Dell računala.**

1. Priključite sve vanjske uređaje, kao što je replikator priključka, dodatna baterija ili medijska baza i ponovno postavite sve kartice, kao što je ExpressCard.
2. Priključite sve telefonske ili mrežne kabele na svoje računalo.

 **OPREZ: Kako biste priključili mrežni kabel, prvo ga priključite u mrežni uređaj, a zatim u računalo.**

3. Ponovno postavite bateriju.
4. Priključite svoje računalo i sve priključene uređaje na njihove izvore električnog napajanja.
5. Uključite računalo.

Baterija

Uklanjanje baterije

1. Slijedite postupke u odlomku *Prije rada na računalu*.
2. Pomaknite jezičke za oslobađanje kako biste oslobodili bateriju.



3. Izvucite bateriju iz kućišta i uklonite je iz računala.



Ugradnja baterije

1. Umetnite bateriju u njezin utor sve dok ne nasjedne na mjesto.
2. Slijedite upute u odlomku *Nakon rada na unutrašnjosti računala*.

SD kartica

Uklanjanje Secure Digital (SD) kartice

1. Slijedite postupke u odlomku *Prije rada na računalu*.
2. Uklonite *bateriju*.
3. Pritisnite SD karticu kako biste je oslobodili iz računala.



4. Uklonite SD karticu iz računala.



Ugradnja Secure Digital (SD) kartice

1. Gurnite SD karticu u utor sve dok ne nasjedne na mjesto.
2. Ugradite *bateriju*.
3. Slijedite upute u odlomku *Nakon rada na unutrašnjosti računala*.

ExpressCard

Uklanjanje ExpressCard

1. Slijedite postupke u odlomku *Prije rada na računalu*.
2. Uklonite *bateriju*.
3. Pritisnite Express dummy karticu i dummy kartica će iskočiti.



4. Izvadite dummy karticu iz računala.



Ugradnja ExpressCard

1. Umetnite ExpressCard u njezin utor sve dok ne nasjedne na mjesto.
2. Ugradite *bateriju*.
3. Slijedite upute u odlomku *Nakon rada na unutrašnjosti računala*.

Tipkovnica

Uklanjanje tipkovnice

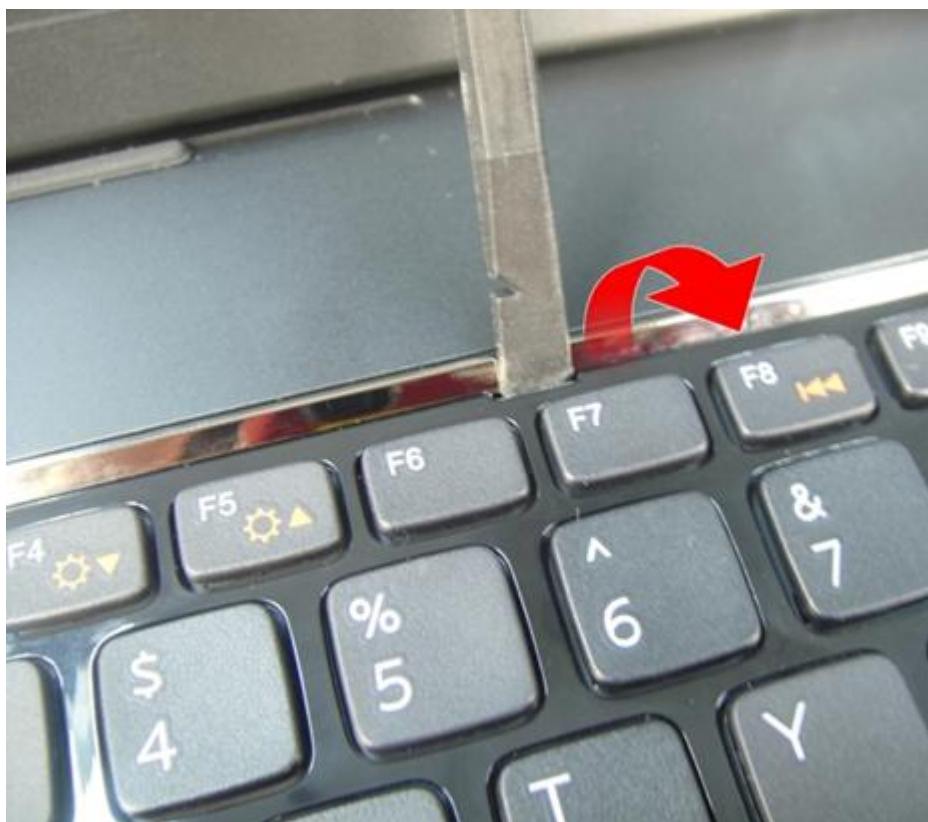
1. Slijedite postupke u odlomku *Prije rada na računalu*.
2. Uklonite *bateriju*.
3. Pritisnite tipkovnicu prema dolje. Izdignite tipkovnicu pomoću odvijača s ravnom glavom prema zaslonu kako biste oslobodili prvi držač tipkovnice.



4. Izdignite drugi držač tipkovnice.



5. Izdignite treći držač tipkovnice.



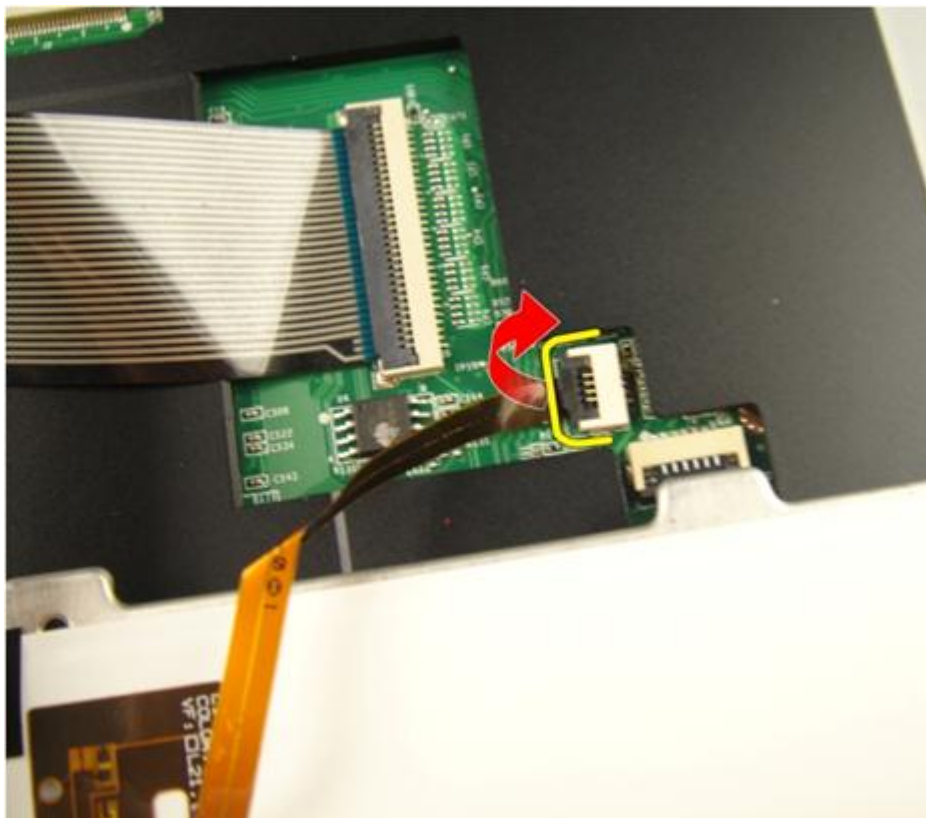
6. Izdignite četvrti držač tipkovnice.



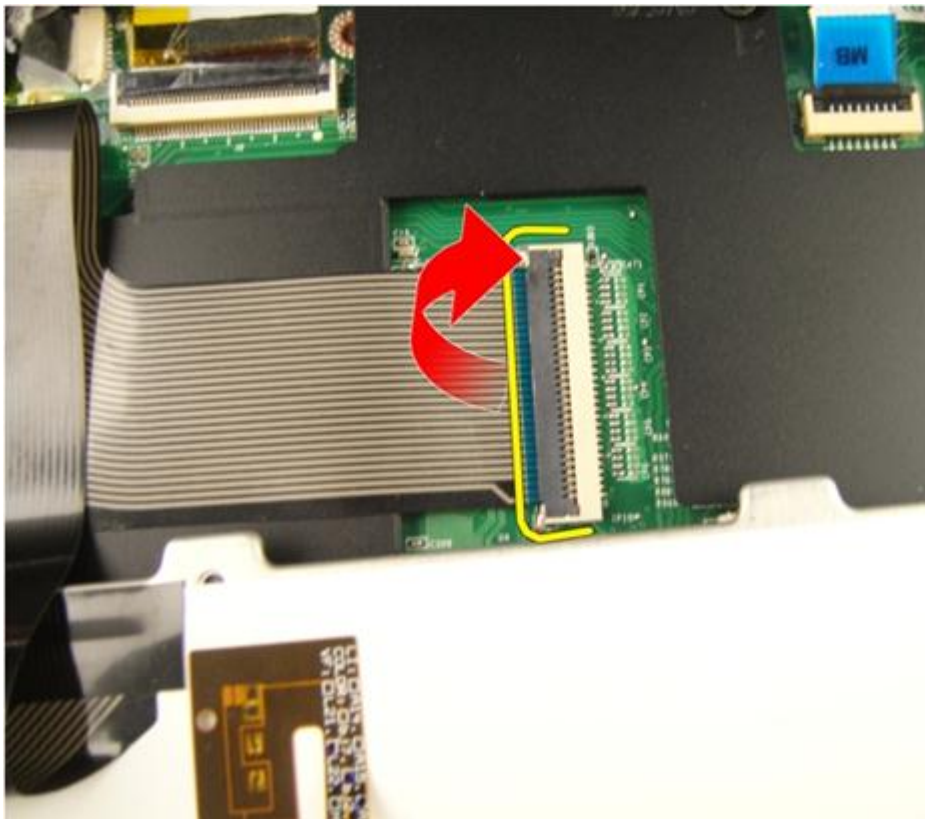
7. Podignite tipkovnicu iz oslonca za ruku.



8. Otputite zasun na priključku matične ploče, potom odspojite kabel za pozadinsko osvjetljenje tipkovnice.



9. Otputite zasun na priključku matične ploče, potom odspojite kabel tipkovnice.



Ugradnja tipkovnice

1. Priključite podatkovni kabel tipkovnice na stražnji dio tipkovnice.
2. Ako je računalo isporučeno s tipkovnicom s pozadinskom osvjetljenjem, priključite kabel za pozadinsko osvjetljenje tipkovnice.
3. Ponovno postavite ljepljivu traku kako biste pričvrstili podatkovni kabel tipkovnice na stražnji dio tipkovnice.
4. Ugradite tipkovnicu.
5. Ugradite *bateriju*.
6. Slijedite upute u odlomku *Nakon rada na unutrašnjosti računala*.

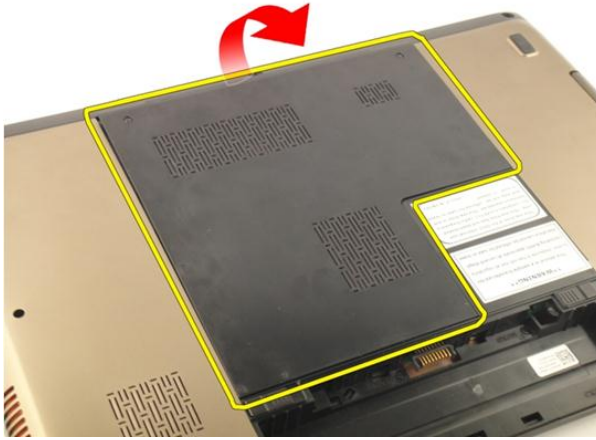
Vratašca memorije

Uklanjanje vratašca memorije

1. Slijedite postupke u odlomku *Prije rada na računalu*.
2. Uklonite *bateriju*.
3. Odvijte vijke koji pričvršćuju vratašca memorije.



4. Izdignite vratašca memorije pored otvora za vijak, podignite i uklonite ih.



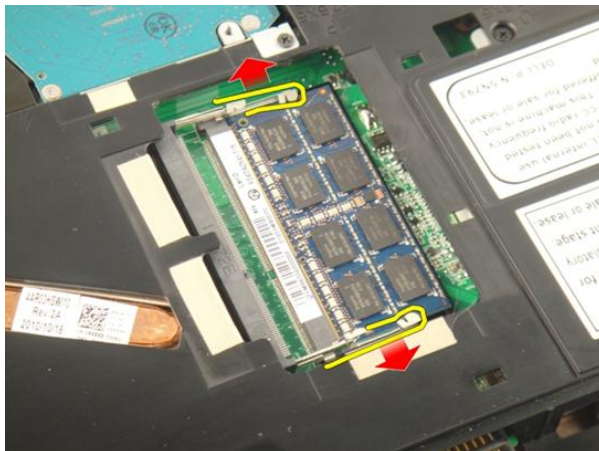
Ugradnja vratašca memorije

1. Ugradite vratašca memorije na stražnji dio računala.
2. Ugradite vijke koji pričvršćuju vratašca memorije.
3. Ugradite *bateriju*.
4. Slijedite upute u odlomku *Nakon rada na unutrašnjosti računala*.

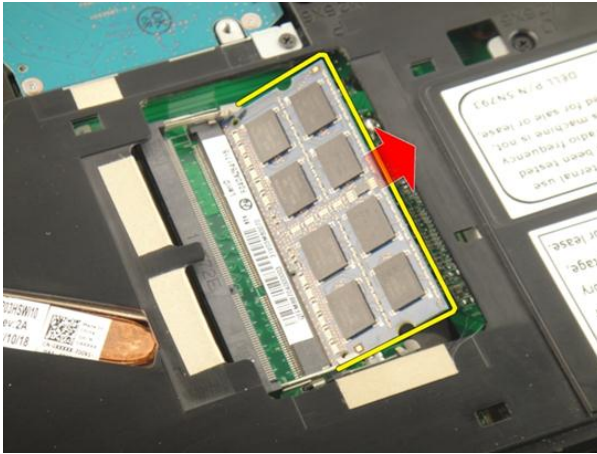
Memorija

Uklanjanje memorijskog modula

1. Slijedite postupke u odlomku *Prije rada na računalu*.
2. Uklonite *bateriju*.
3. Uklonite *vratašca memorije*.
4. Izdignite kopče dalje od memorijskog modula sve dok ne iskoči.



5. Uklonite memorijski modul od njegovog priključka na matičnoj ploči.



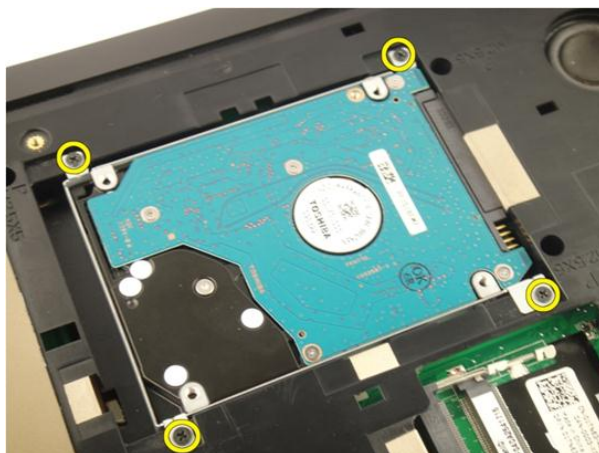
Ugradnja memorijskog modula

1. Umetnite memorijski modul u memorijski utor.
2. Pritisnite na memorijski modul sve dok kopče ne pričvrste memorijski modul na mjestu.
3. Ugradite *vratašca memorije*.
4. Ugradite *bateriju*.
5. Slijedite upute u odlomku *Nakon rada na unutrašnjosti računala*.

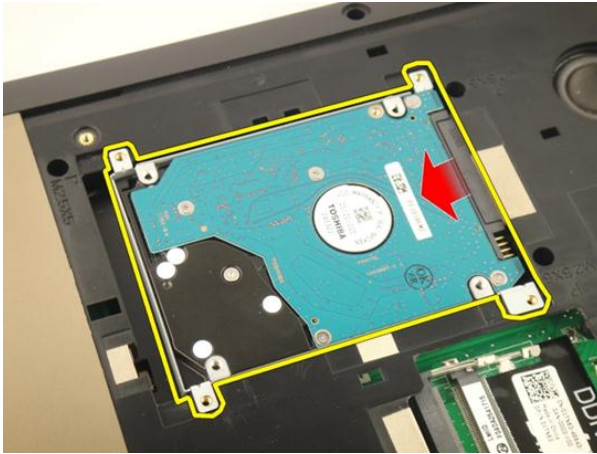
Tvrđi pogon

Uklanjanje tvrdog pogona

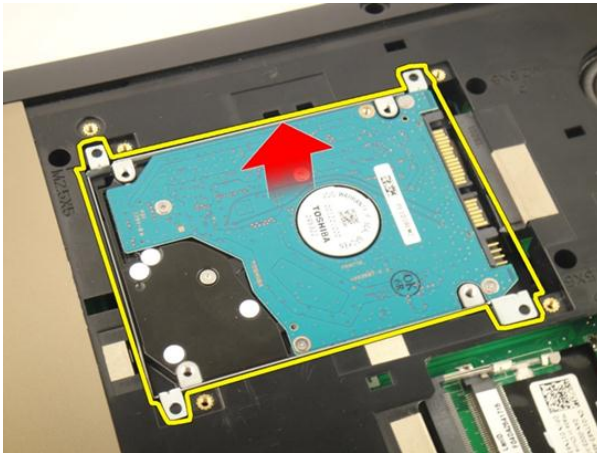
1. Slijedite postupke u odlomku *Prije rada na računalu*.
2. Uklonite *bateriju*.
3. Uklonite *vratašca memorije*.
4. Uklonite vijke koji pričvršćuju nosač tvrdog pogona.



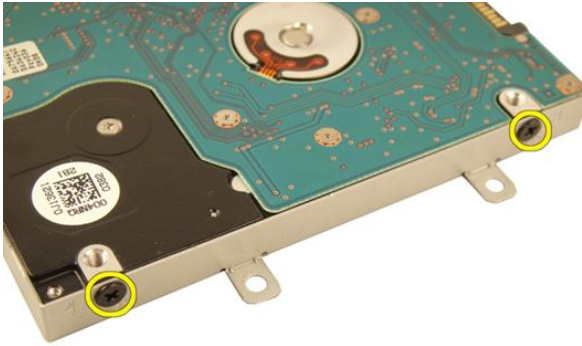
5. Izvucite modul tvrdog pogona u smjeru prikazanom na slici u nastavku.



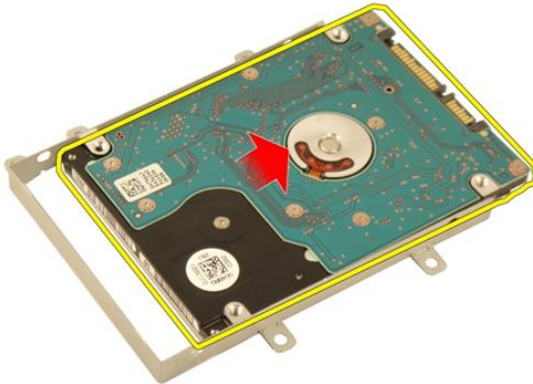
6. Uklonite modul tvrdog pogona iz matične ploče.



7. Uklonite vijke koji pričvršćuju nosač tvrdog pogona.



8. Izvucite tvrdi pogon iz nosača tvrdog pogona.



Ugradnja tvrdog pogona

1. Pritegnite vijke koji pričvršćuju sklop nosača tvrdog pogona.
2. Ugradite *vratašca memorije*.
3. Ugradite *bateriju*.
4. Slijedite upute u odlomku *Nakon rada na unutrašnjosti računala*.

Optički pogon

Uklanjanje optičkog pogona

1. Slijedite postupke u odlomku *Prije rada na računalu*.
2. Uklonite *bateriju*.
3. Uklonite *vratašca memorije*.
4. Uklonite vijak koji pričvršćuje nosač optičkog pogona.



5. Povucite modul optičkog pogona iz računala.



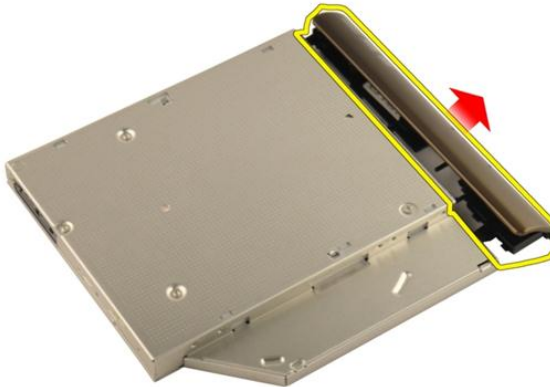
6. Uklonite vijak koji pričvršćuje nosač optičkog pogona.



7. Uklonite nosač optičkog pogona iz modula optičkog pogona.



8. Izvucite nosač optičkog pogona iz modula optičkog pogona.



Ugradnja optičkog pogona

1. Pritegnite vijke kako biste pričvrstili nosač na stražnji dio optičkog pogona.
2. Umetnite optički pogon u pretinac na desnoj strani kućišta.
3. Pritegnite vijak kako biste pričvrstili optički pogon na računalo.
4. Ugradite *vratašca memorije*.
5. Ugradite *bateriju*.
6. Slijedite upute u odlomku *Nakon rada na unutrašnjosti računala*.

Oslonac za ruku

Uklanjanje oslonca za ruku

1. Slijedite postupke u odlomku *Prije rada na računalu*.
2. Uklonite *bateriju*.
3. Uklonite *tipkovnicu*.
4. Uklonite *vratašca memorije*.
5. Uklonite *optički pogon*.
6. Uklonite gume iz donjeg dijela kućišta.

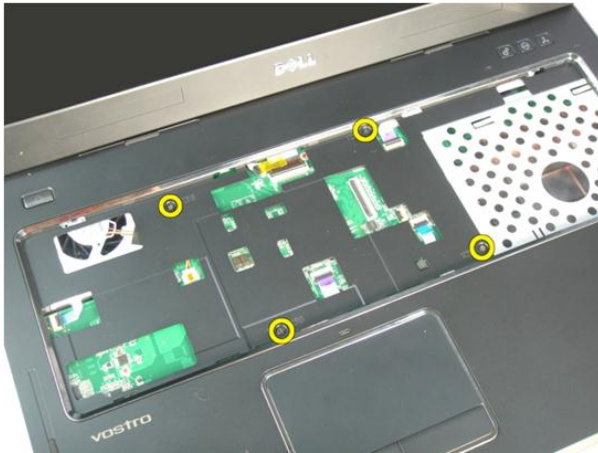




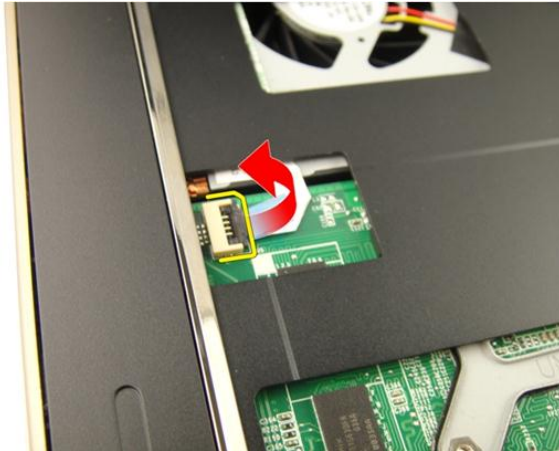
7. Uklonite vijke koji pričvršćuju donje postolje.



8. Okrenite računalo i uklonite vijke koji pričvršćuju oslonac za ruku.



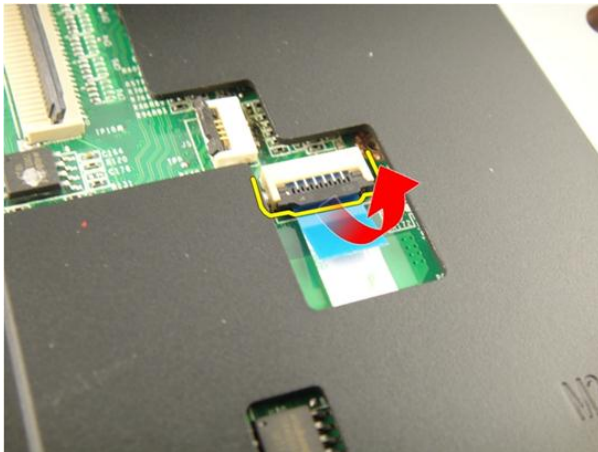
9. Otputite zasun na priključku matične ploče, potom odspojite kabel gumba za uključivanje/isključivanje.



10. Otpustite zasun na priključku matične ploče i potom odspojite kabel podloge osjetljive na dodir.



11. Otpustite zasun na priključku matične ploče i potom odspojite kabel čitača otisaka prstiju.



12. Otpustite zasun na priključku matične ploče i potom odspojite kabel prečaca tipkovnice.



13. Podignite lijevu stranu oslonca za ruku.



14. Podignite desnu stranu oslonca za ruku.



15. Podignite stranice na osloncu za ruku i uklonite ga iz računala.



Ugradnja oslonca za ruku

1. Priključite sve kabele na oslonac za ruku.
2. Pritegnite pričvrstne vijke koji pričvršćuju oslonac za ruku na mjestu.
3. Pritegnite vijke na dnu kućišta koji pričvršćuju oslonac za ruku na mjestu.
4. Ugradite *optički pogon*.
5. Ugradite *vratašca memorije*.
6. Ugradite *tipkovnicu*.
7. Ugradite *bateriju*.

8. Slijedite upute u odlomku *Nakon rada na unutrašnjosti računala.*

Poklopac šarke

Uklanjanje poklopca šarke

1. Slijedite postupke u odlomku *Prije rada na računalu*.
2. Uklonite *bateriju*.
3. Uklonite *tipkovnicu*.
4. Uklonite *optički pogon*.
5. Uklonite *vratašca memorije*.
6. Uklonite *oslonac za ruku*.
7. Uklonite vijak koji pričvršćuje pokrov šarke za odjeljak baterije.



8. Pritisnite i držite tri kuke za otpuštanje.



9. Okrenite računalo i uklonite poklopac šarke.



Ugradnja poklopca šarke

1. Pritegnite vijke koji pričvršćuju šarke zaslona na mjestu.
2. Ugradite *oslonac za ruku*.
3. Ugradite *vratašča memorije*.
4. Ugradite *optički pogon*.
5. Ugradite *tipkovnicu*.
6. Ugradite *bateriju*.
7. Slijedite upute u odlomku *Nakon rada na unutrašnjosti računala*.

Kartica bežične lokalne veze (WLAN)

Uklanjanje kartice za bežičnu lokalnu mrežu (WLAN)

1. Slijedite postupke u odlomku *Prije rada na računalu*.
2. Uklonite *bateriju*.
3. Uklonite *tipkovnicu*.
4. Uklonite *vratašca memorije*.
5. Uklonite *optički pogon*.
6. Uklonite *oslonac za ruku*.
7. Odspojite antenske kabele iz WLAN kartice.



8. Odspojite antenske kabele iz WLAN kartice.



9. Uklonite vijak koji pričvršćuje WLAN karticu.



10. Povucite WLAN karticu ravno prema van iz njezinog utora i uklonite je.



Ugradnja kartice za bežičnu lokalnu mrežu (WLAN)

1. Umetnite WLAN karticu u njezin utor.
2. Pritegnite vijak koji pričvršćuje WLAN karticu na mjestu.
3. Priključite antenske kabele prema kodovima boja na WLAN kartici.
4. Ugradite *oslonac za ruku*.
5. Ugradite *optički pogon*.
6. Ugradite *vratašca memorije*.
7. Ugradite *tipkovnicu*.
8. Ugradite *bateriju*.
9. Slijedite upute u odlomku *Nakon rada na unutrašnjosti računala*.

Sklop zaslona

Uklanjanje sklopa zaslona

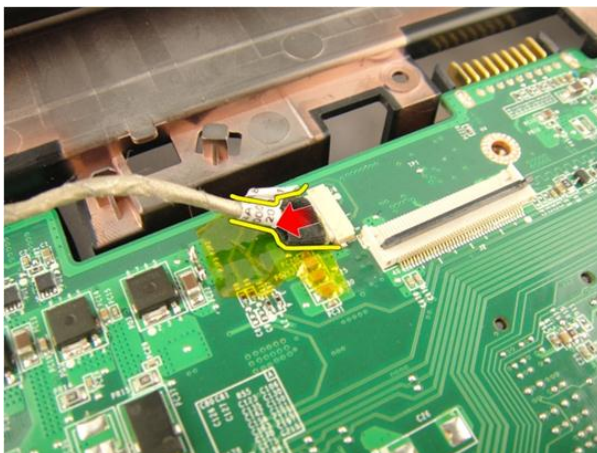
1. Slijedite postupke u odlomku *Prije rada na računalu*.
2. Uklonite *bateriju*.
3. Uklonite *tipkovnicu*.
4. Uklonite *vratašca memorije*.
5. Uklonite *optički pogon*.
6. Uklonite *oslonac za ruku*.
7. Uklonite *poklopac šarke*.
8. Uklonite *WLAN karticu*.
9. Uklonite vijke koji pričvršćuje šarku zaslona.



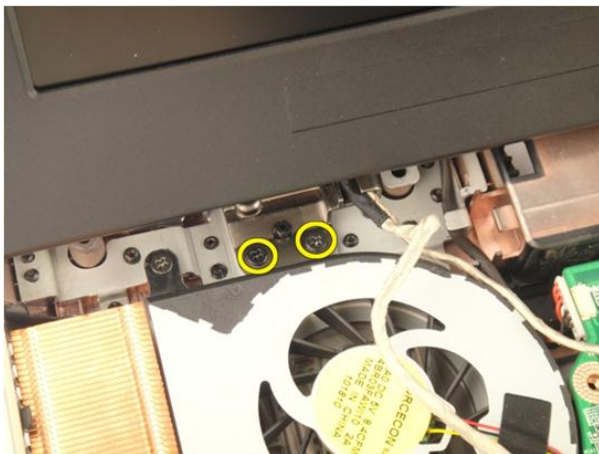
10. Otputite zasun na matičnoj ploči i potom odspojite kabel zaslona.



11. Odspojite kabel kamere iz matične ploče.



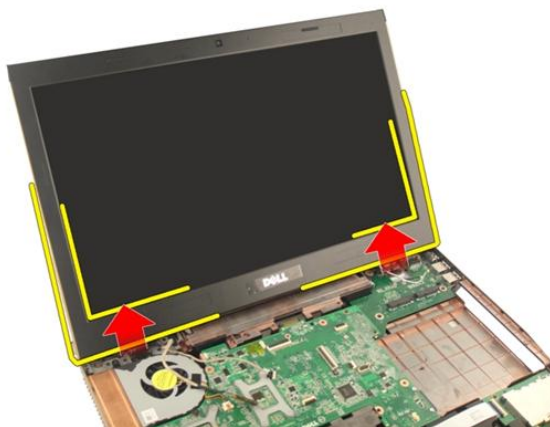
12. Uklonite vijke koji pričvršćuje lijevu šarku.



13. Uklonite vijke koji pričvršćuje desnu šarku.



14. Podignite sklop zaslona i odmaknite ga od računala.



Ugradnja sklopa zaslona

1. Priključite sklop zaslona na računalo.
2. Pritegnite vijke na sklopu zaslona pričvršćujući ga na mjestu.
3. Pritegnite vijke na dnu kućišta koji pričvršćuju sklop zaslona na mjestu.
4. Ugradite *WLAN karticu*.
5. Ugradite *poklopac šarke*.
6. Ugradite *oslonac za ruku*.
7. Ugradite *optički pogon*.
8. Ugradite *vratašca memorije*.
9. Ugradite *tipkovnicu*.
10. Ugradite *bateriju*.
11. Slijedite upute u odlomku *Nakon rada na unutrašnjosti računala*.

Okvir zaslona

Uklanjanje okvira zaslona

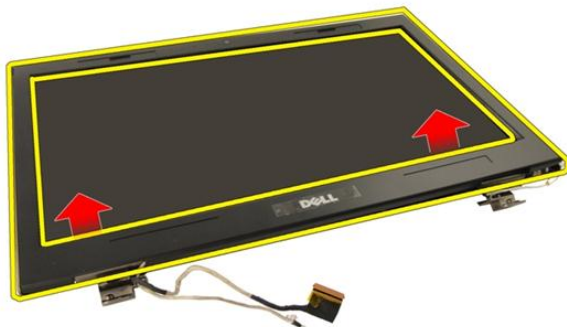
1. Slijedite postupke u odlomku *Prije rada na računalu*.
2. Uklonite *bateriju*.
3. Uklonite *tipkovnicu*.
4. Uklonite *vratašca memorije*.
5. Uklonite *optički pogon*.
6. Uklonite *oslonac za ruku*.
7. Uklonite *poklopac šarke*.
8. Uklonite *WLAN karticu*.
9. Uklonite *sklop zaslona*.
10. Podignite gornju stranu okvira.



11. Podignite bočne strane okvira.



12. Uklonite okvir zaslona iz šarke zaslona.



Ugradnja okvira zaslona

1. Priključite okvir zaslona na šarku zaslona.
2. Ugradite *sklop zaslona*.
3. Ugradite *WLAN karticu*.
4. Ugradite *poklopac šarke*.
5. Ugradite *oslonac za ruku*.
6. Ugradite *optički pogon*.
7. Ugradite *vratašca memorije*.

8. Ugradite *tipkovnicu*.
9. Ugradite *bateriju*.
10. Slijedite upute u odlomku *Nakon rada na unutrašnjosti računala*.

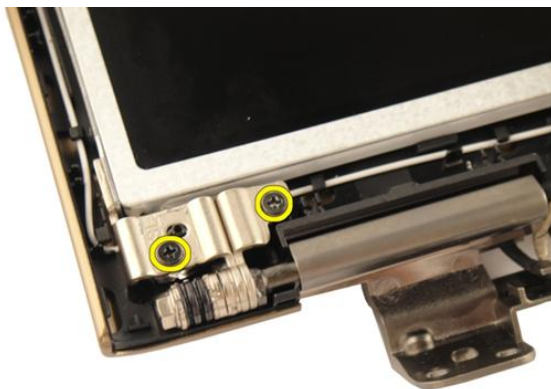
Ploča zaslona

Uklanjanje ploče zaslona

1. Slijedite postupke u odlomku *Prije rada na računalu*.
2. Uklonite *bateriju*.
3. Uklonite *tipkovnicu*.
4. Uklonite *vratašca memorije*.
5. Uklonite *optički pogon*.
6. Uklonite *oslonac za ruku*.
7. Uklonite *poklopac šarke*.
8. Uklonite *WLAN karticu*.
9. Uklonite *sklop zaslona*.
10. Uklonite *okvir zaslona*.
11. Uklonite vijak koji pričvršćuje lijevi nosač zaslona.



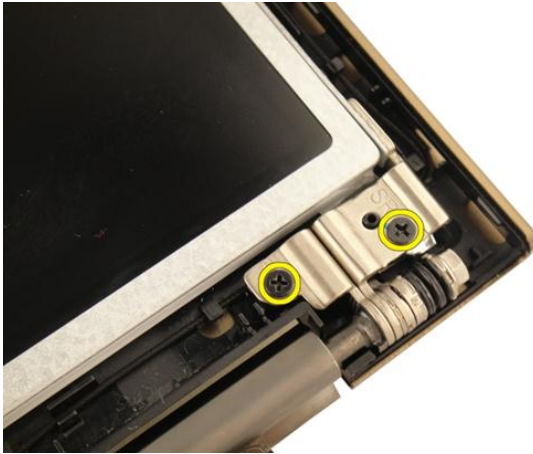
12. Uklonite vijke koji pričvršćuju lijevi nosač zaslona.



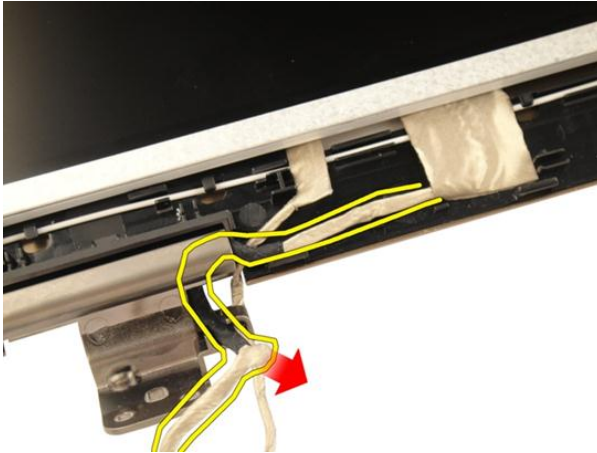
13. Uklonite vijak koji pričvršćuje desni nosač zaslona.



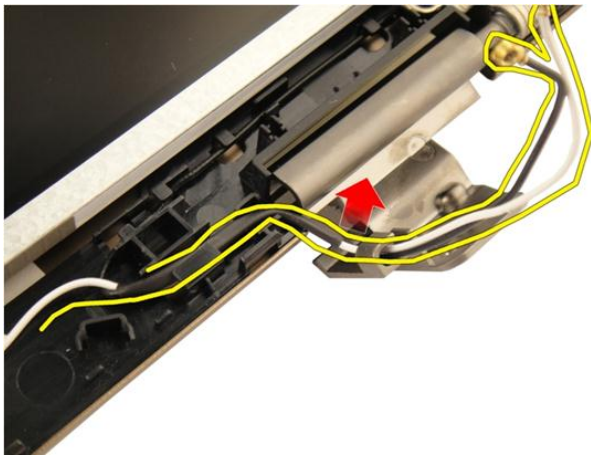
14. Uklonite vijke koji pričvršćuju desni nosač zaslona.



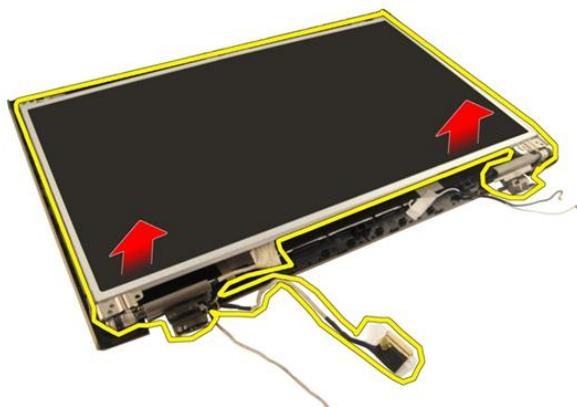
15. Otpustite kabel zaslona iz otvora kao što je prikazano na slici.



16. Otpustite WLAN antenski kabel iz otvora kao što je prikazano na slici.



17. Podignite i uklonite modul ploče zaslona iz poklopca zaslona.



Ugradnja ploče zaslona

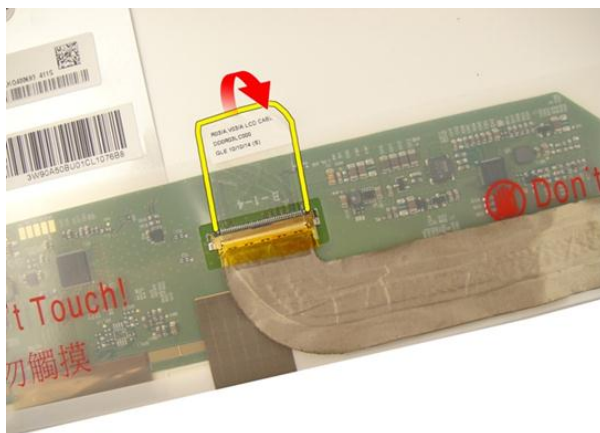
1. Priključite WLAN antenski kabel kroz otvor.
2. Poravnajte nosač zaslona s pločom zaslona i pritegnite vijke koji pričvršćuju nosač zaslona na mjestu.
3. Ugradite *okvir zaslona*.
4. Ugradite *sklop zaslona*.
5. Ugradite *WLAN karticu*.
6. Ugradite *poklopac šarke*.

7. Ugradite *oslonac za ruku*.
8. Ugradite *optički pogon*.
9. Ugradite *vratašca memorije*.
10. Ugradite *tipkovnicu*.
11. Ugradite *bateriju*.
12. Slijedite upute u odlomku *Nakon rada na unutrašnjosti računala*.

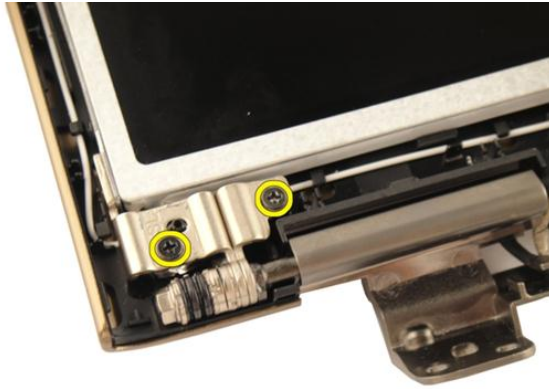
Kabel zaslona

Uklanjanje kabela zaslona

1. Slijedite postupke u odlomku *Prije rada na računalu*.
2. Uklonite *bateriju*.
3. Uklonite *tipkovnicu*.
4. Uklonite *vratašca memorije*.
5. Uklonite *optički pogon*.
6. Uklonite *oslonac za ruku*.
7. Uklonite *poklopac šarke*.
8. Uklonite *WLAN karticu*.
9. Uklonite *sklop zaslona*.
10. Uklonite *okvir zaslona*.
11. Uklonite *ploču zaslona*.
12. Odljepite traku s kabela zaslona.



13. Odspojite kabel zaslona iz ploče zaslona.



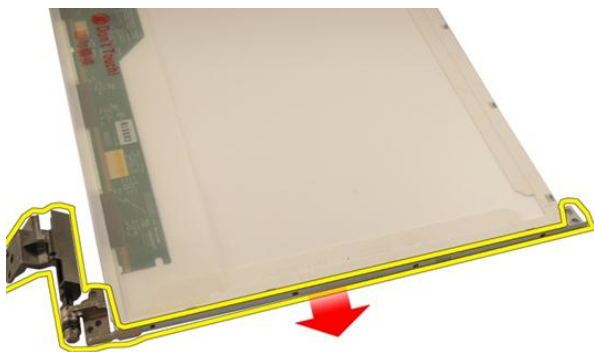
Ugradnja kabela zaslona

1. Priključite kabel zaslona na ploču zaslona.
2. Zaljepite traku na kabel zaslona.
3. Ugradite *ploču zaslona*.
4. Ugradite *okvir zaslona*.
5. Ugradite *sklop zaslona*.
6. Ugradite *WLAN karticu*.
7. Ugradite *poklopac šarke*.
8. Ugradite *oslonac za ruku*.
9. Ugradite *optički pogon*.
10. Ugradite *vratašca memorije*.
11. Ugradite *tipkovnicu*.
12. Ugradite *bateriju*.
13. Slijedite upute u odlomku *Nakon rada na unutrašnjosti računala*.

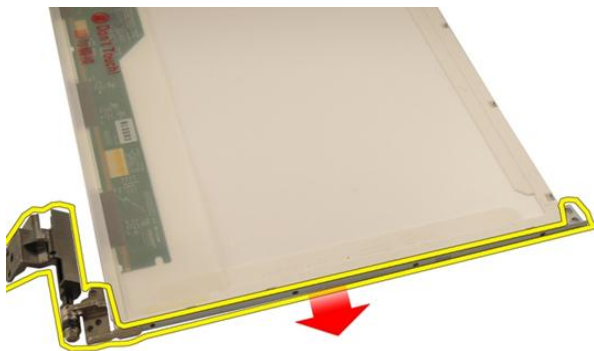
Nosači i šarke zaslona

Uklanjanje nosača i šarki zaslona

1. Slijedite postupke u odlomku *Prije rada na računalu*.
2. Uklonite *bateriju*.
3. Uklonite *tipkovnicu*.
4. Uklonite *vratašca memorije*.
5. Uklonite *optički pogon*.
6. Uklonite *oslonac za ruku*.
7. Uklonite *poklopac šarke*.
8. Uklonite *WLAN karticu*.
9. Uklonite *sklop zaslona*.
10. Uklonite *okvir zaslona*.
11. Uklonite *ploču zaslona*.
12. Uklonite vijke koji pričvršćuju lijevi nosač zaslona.



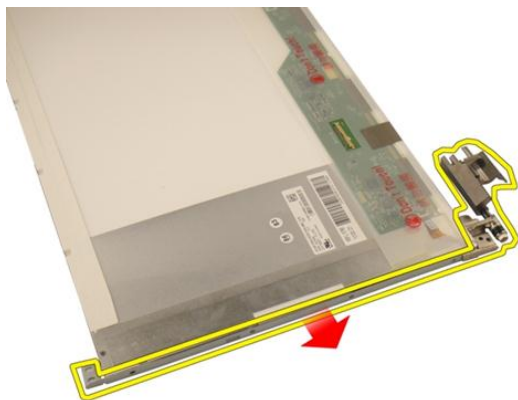
13. Uklonite lijevi nosač zaslona.



14. Uklonite vijke koji pričvršćuju desni nosač zaslona.



15. Uklonite desni nosač zaslona.



Ugradnja nosača i šarki zaslona

1. Ponovno postavite vijke za pričvršćivanje lijevog i desnog nosača zaslona.
2. Ugradite *ploču zaslona*.
3. Ugradite *okvir zaslona*.
4. Ugradite *sklop zaslona*.
5. Ugradite *WLAN karticu*.
6. Ugradite *poklopac šarke*.
7. Ugradite *oslonac za ruku*.
8. Ugradite *optički pogon*.
9. Ugradite *vratašca memorije*.
10. Ugradite *tipkovnicu*.
11. Ugradite *bateriju*.
12. Slijedite upute u odlomku *Nakon rada na unutrašnjosti računala*.

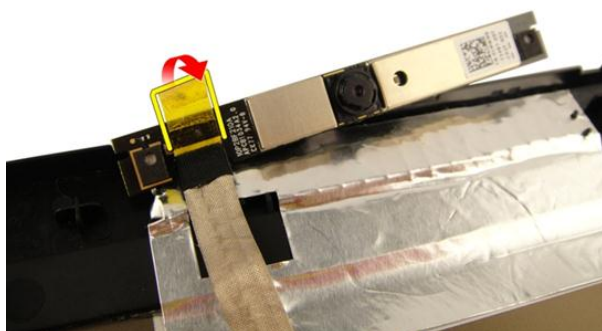
Kamera

Uklanjanje modula kamere

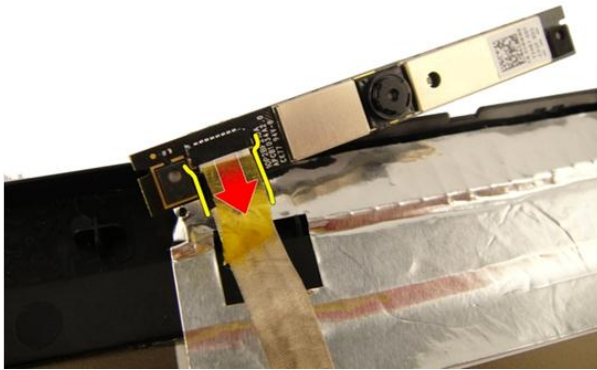
1. Slijedite postupke u odlomku *Prije rada na računalu*.
2. Uklonite *bateriju*.
3. Uklonite *medijsku dummy karticu*.
4. Uklonite *ExpressCard*.
5. Uklonite *tipkovnicu*.
6. Uklonite *vratašca memorije*.
7. Uklonite *optički pogon*.
8. Uklonite *oslonac za ruku*.
9. Uklonite *poklopac šarke*.
10. Uklonite *WLAN karticu*.
11. Uklonite *sklop zaslona*.
12. Uklonite *okvir zaslona*.
13. Uklonite *ploču zaslona*.
14. Podignite modul kamere s poklopca zaslona.



15. Uklonite traku koja pričvršćuje modul kamere.



16. Odspojite kabel kamere i uklonite modul kamere.



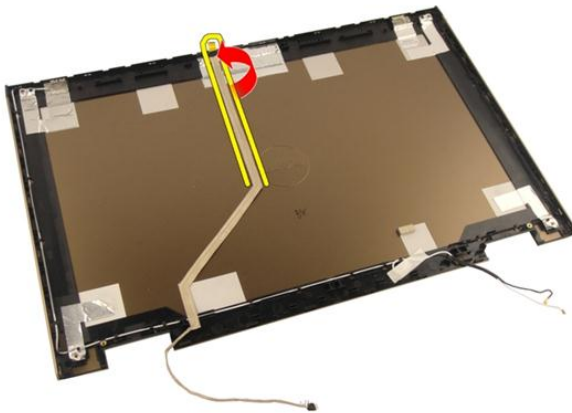
Ugradnja modula kamere

1. Priključite kabel kamere i modul kamere.
2. Zalijepite traku na modul kamere.
3. Ugradite *ploču zaslona*.
4. Ugradite *okvir zaslona*.
5. Ugradite *sklop zaslona*.
6. Ugradite *WLAN karticu*.
7. Ugradite *poklopac šarke*.
8. Ugradite *oslonac za ruku*.
9. Ugradite *optički pogon*.
10. Ugradite *vratašca memorije*.
11. Ugradite *tipkovnicu*.
12. Ugradite *ExpressCard*.
13. Ugradite *medijsku dummy karticu*.
14. Ugradite *bateriju*.
15. Slijedite upute u odlomku *Nakon rada na unutrašnjosti računala*.

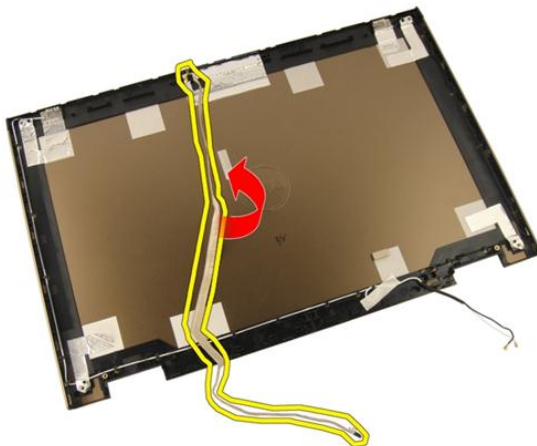
Kabel kamere

Uklanjanje kabela kamere

1. Slijedite postupke u odlomku *Prije rada na računalu*.
2. Uklonite *bateriju*.
3. Uklonite *medijsku dummy karticu*.
4. Uklonite *ExpressCard*.
5. Uklonite *tipkovnicu*.
6. Uklonite *vratašca memorije*.
7. Uklonite *optički pogon*.
8. Uklonite *oslonac za ruku*.
9. Uklonite *poklopac šarke*.
10. Uklonite *WLAN karticu*.
11. Uklonite *sklop zaslona*.
12. Uklonite *okvir zaslona*.
13. Uklonite *ploču zaslona*.
14. Uklonite *modul kamere*.
15. Uklonite traku koja pričvršćuje kabel kamere.



16. Uklonite kabel kamere iz okvira zaslona.



Ugradnja kabel kamere

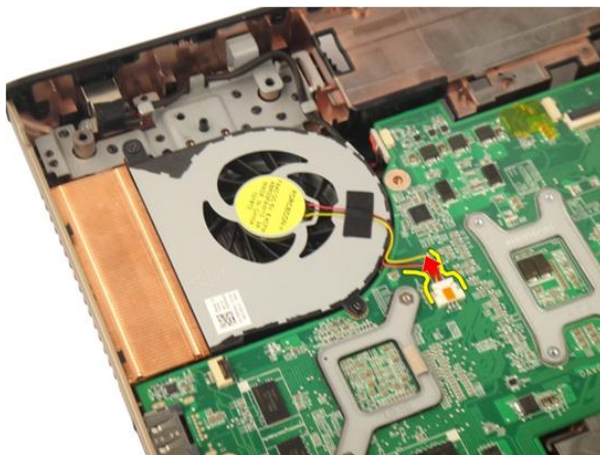
1. Ugradite kabel kamere.
2. Zalijepite traku koja pričvršćuje kabel kamere.
3. Ugradite *modul kamere*.
4. Ugradite *ploču zaslona*.
5. Ugradite *okvir zaslona*.
6. Ugradite *sklop zaslona*.
7. Ugradite *WLAN karticu*.

8. Ugradite *poklopac šarke*.
9. Ugradite *oslonac za ruku*.
10. Ugradite *optički pogon*.
11. Ugradite *vratašca memorije*.
12. Ugradite *tipkovnicu*.
13. Ugradite *ExpressCard*.
14. Ugradite *medijsku dummy karticu*.
15. Ugradite *bateriju*.
16. Slijedite upute u odlomku *Nakon rada na unutrašnjosti računala*.

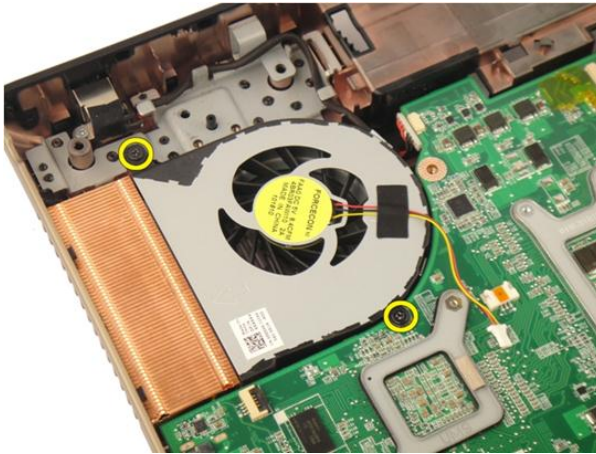
Ventilator sustava

Uklanjanje ventilatora sustava

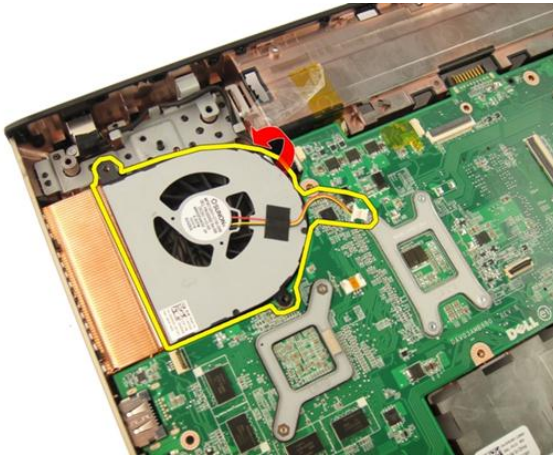
1. Slijedite postupke u odlomku *Prije rada na računalu.*
2. Uklonite *bateriju.*
3. Uklonite *tipkovnicu.*
4. Uklonite *vratašca memorije.*
5. Uklonite *optički pogon.*
6. Uklonite *oslonac za ruku.*
7. Odspojite kabel ventilatora iz matične ploče.



8. Uklonite vijke kojima je pričvršćen modul ventilatora sustava.



9. Uklonite ventilator sustava s donjeg dijela modula.



Ugradnja ventilatora sustava

1. Pritegnite vijke koji pričvršćuju modul ventilatora sustava na kućište računala.
2. Priključite kabel ventilatora sustava na matičnu ploču.
3. Ugradite *oslonac za ruku*.
4. Ugradite *optički pogon*.
5. Ugradite *vratašča memorije*.
6. Ugradite *tipkovnicu*.
7. Ugradite *bateriju*.

8. Slijedite upute u odlomku *Nakon rada na unutrašnjosti računala.*

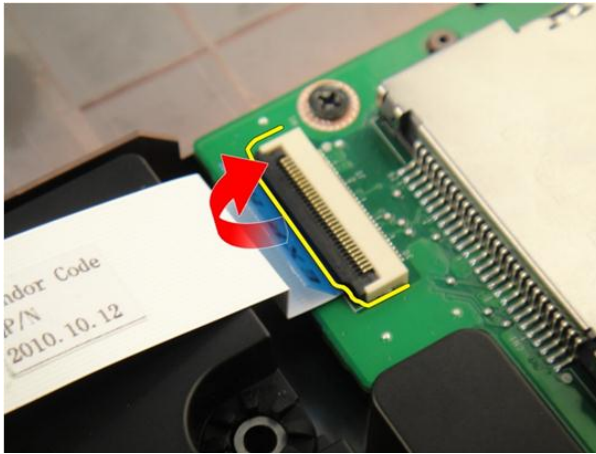
Kabel ExpressCard

Uklanjanje kabela ExpressCard

1. Slijedite postupke u odlomku *Prije rada na računalu*.
2. Uklonite *bateriju*.
3. Uklonite *tipkovnicu*.
4. Uklonite *vratašca memorije*.
5. Uklonite *optički pogon*.
6. Uklonite *oslonac za ruku*.
7. Otpustite zasun na priključku matične ploče i potom odspojite kabel ExpressCard.



8. Otpustite zasun na priključku ExpressCard ploče i potom priključite kabel ExpressCard.



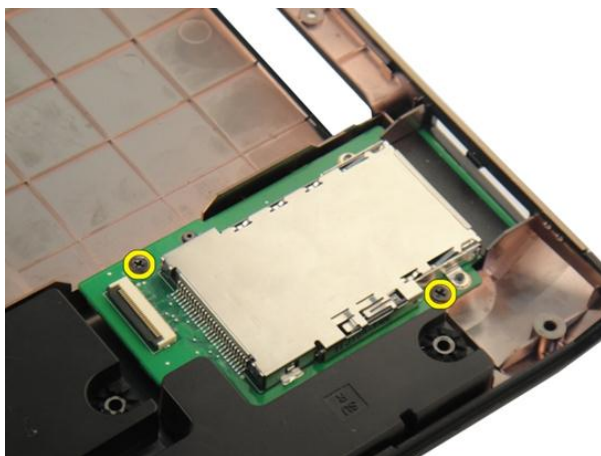
Ugradnja kabela ExpressCard

1. Pritegnite zasun na priključku ExpressCard ploče i potom priključite kabel ExpressCard.
2. Pritegnite zasun na priključku matične ploče i potom priključite kabel ExpressCard.
3. Ugradite *oslonac za ruku*.
4. Ugradite *optički pogon*.
5. Ugradite *vratašca memorije*.
6. Ugradite *tipkovnicu*.
7. Ugradite *bateriju*.
8. Slijedite upute u odlomku *Nakon rada na unutrašnjosti računala*.

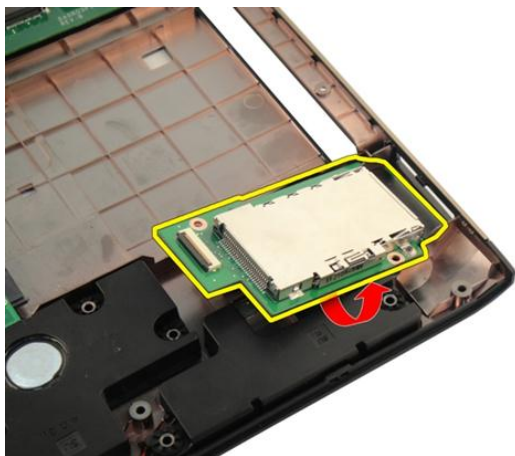
ExpressCard ploča

Uklanjanje ExpressCard ploče

1. Slijedite postupke u odlomku *Prije rada na računalu*.
2. Uklonite *bateriju*.
3. Uklonite *tipkovnicu*.
4. Uklonite *vratašca memorije*.
5. Uklonite *optički pogon*.
6. Uklonite *oslonac za ruku*.
7. Uklonite *ExpressCard kabel*.
8. Uklonite vijke koji pričvršćuju ExpressCard ploču.



9. Uklonite ExpressCard ploču.



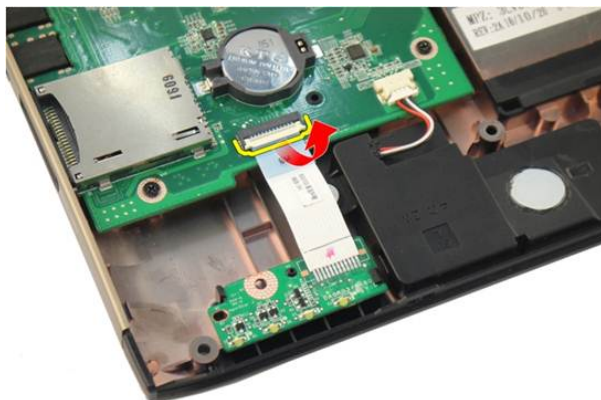
Ugradnja ExpressCard ploče

1. Ugradite vijke koji pričvršćuju ExpressCard ploču na računalo.
2. Ugradite *kabel ExpressCard*.
3. Ugradite *oslonac za ruku*.
4. Ugradite *optički pogon*.
5. Ugradite *vratašca memorije*.
6. Ugradite *tipkovnicu*.
7. Ugradite *bateriju*.
8. Slijedite upute u odlomku *Nakon rada na unutrašnjosti računala*.

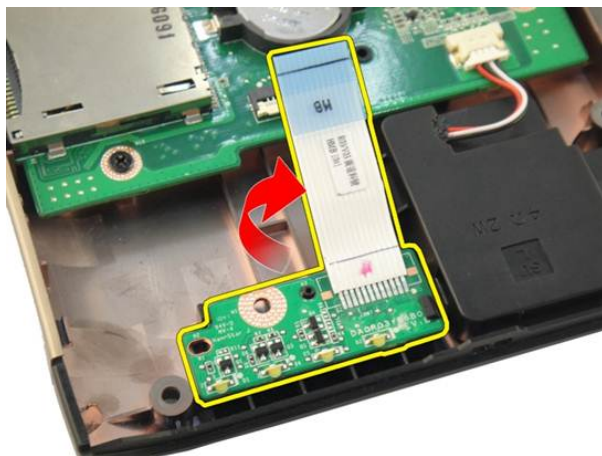
LED ploča

Uklanjanje LED ploče

1. Slijedite postupke u odlomku *Prije rada na računalu*.
2. Uklonite *bateriju*.
3. Uklonite *tipkovnicu*.
4. Uklonite *vratašca memorije*.
5. Uklonite *optički pogon*.
6. Uklonite *oslonac za ruku*.
7. Otpustite zasun na priključku matične ploče i potom odspojite kabel LED ploče.



8. Uklonite LED ploču iz kućišta.



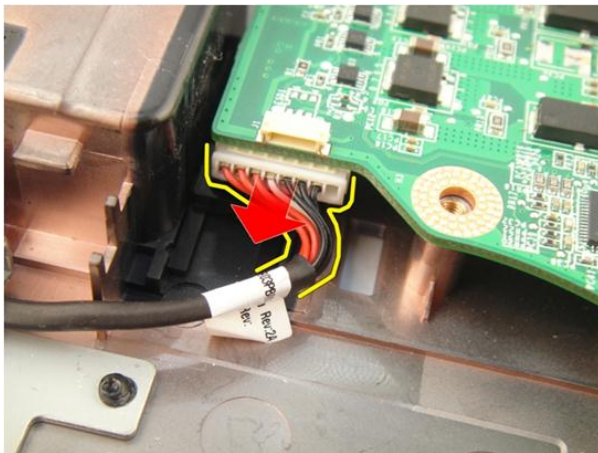
Ugradnja LED ploče

1. Poravnajte LED ploču prema kućištu.
2. Priključite kabel LED ploče na priključak na matičnoj ploči.
3. Ugradite *oslonac za ruku*.
4. Ugradite *optički pogon*.
5. Ugradite *vratašca memorije*.
6. Ugradite *tipkovnicu*.
7. Ugradite *bateriju*.
8. Slijedite upute u odlomku *Nakon rada na unutrašnjosti računala*.

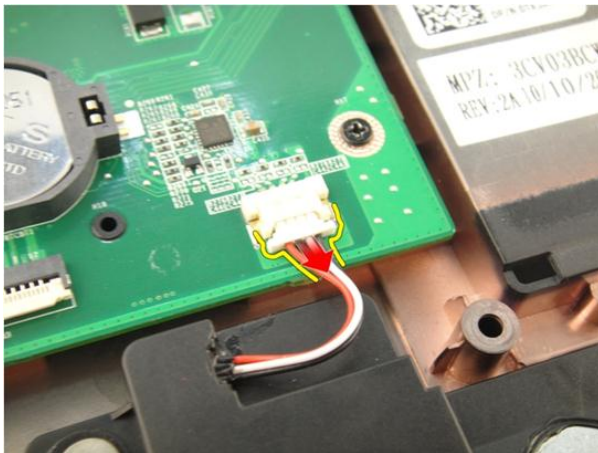
Matična ploča

Uklanjanje matične ploče

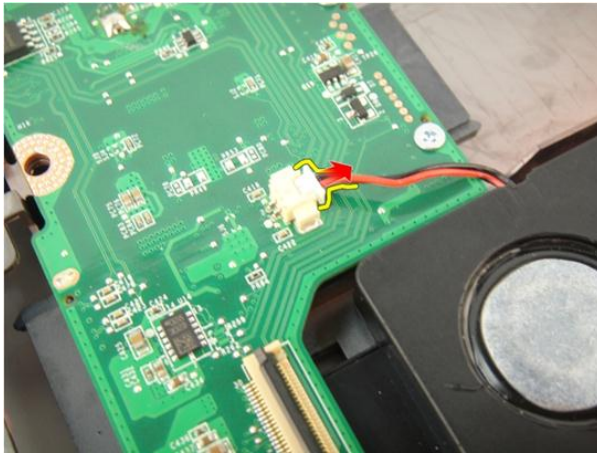
1. Slijedite postupke u odlomku *Prije rada na računalu*.
2. Uklonite *bateriju*.
3. Uklonite *medijsku dummy karticu*.
4. Uklonite *ExpressCard*.
5. Uklonite *tipkovnicu*.
6. Uklonite *vratašća memorije*.
7. Uklonite *optički pogon*.
8. Uklonite *oslonac za ruku*.
9. Uklonite *poklopac šarke*.
10. Uklonite *WLAN karticu*.
11. Uklonite *sklop zaslona*.
12. Uklonite *ventilator sustava*.
13. Uklonite *kabel ExpressCard*.
14. Odspojite kabel napajanja iz matične ploče.



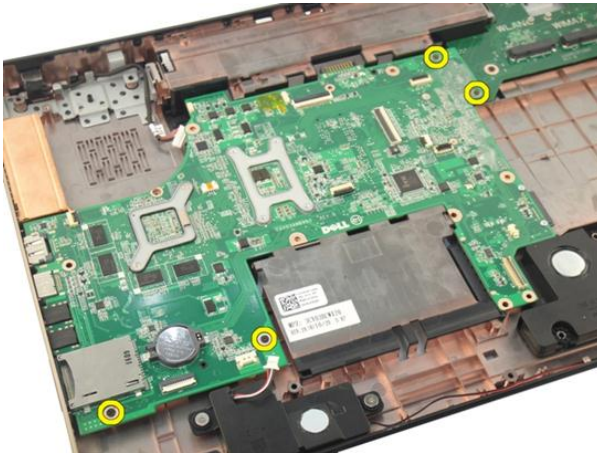
15. Iskopčajte kabel zvučnika iz matične ploče.



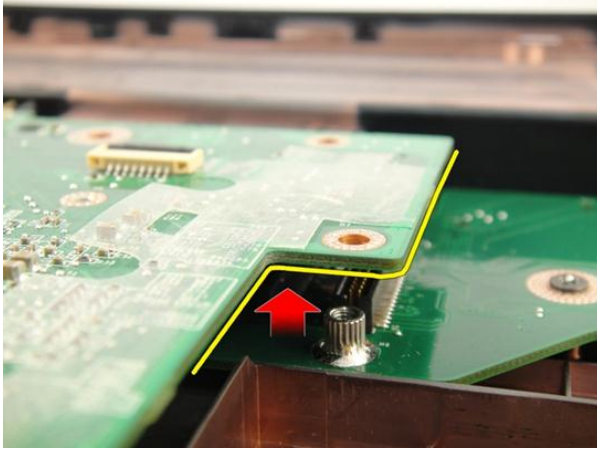
16. Odspojite kabel subwoofera iz matične ploče.



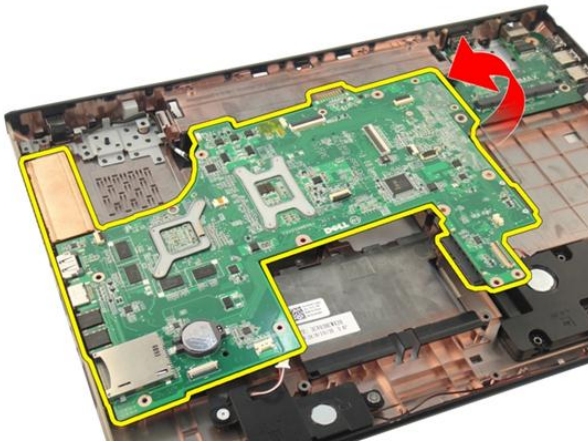
17. Uklonite vijke kojima je pričvršćena matična ploča.



18. Odspojite priključak matične ploče s Ulaz/izlaz (I/O) ploče.



19. Podignite i uklonite matičnu ploču iz kućišta.



Ugradnja matične ploče

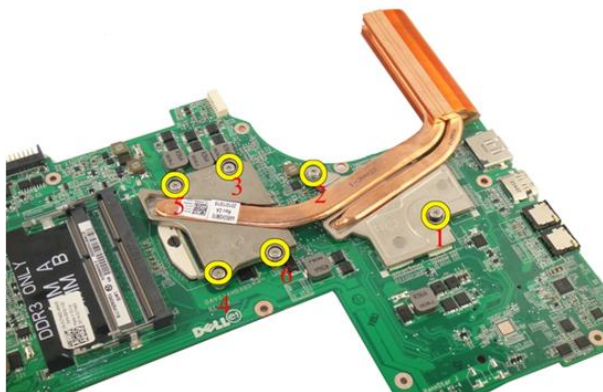
1. Priključite sve kabele na matičnu ploču.
2. Ugradite vijke koji pričvršćuju matičnu ploču na kućište računala.
3. Ponovno postavite kabel zvučnika i kabele subwoofera.
4. Ugradite *kabel ExpressCard*.
5. Ugradite *ventilator sustava*.
6. Ugradite *sklop zaslona*.
7. Ugradite *WLAN karticu*.

8. Ugradite *poklopac šarke*.
9. Ugradite *oslonac za ruku*.
10. Ugradite *optički pogon*.
11. Ugradite *vratašca memorije*.
12. Ugradite *tipkovnicu*.
13. Ugradite *ExpressCard*.
14. Ugradite *medijsku dummy karticu*.
15. Ugradite *bateriju*.
16. Slijedite upute u odlomku *Nakon rada na unutrašnjosti računala*.

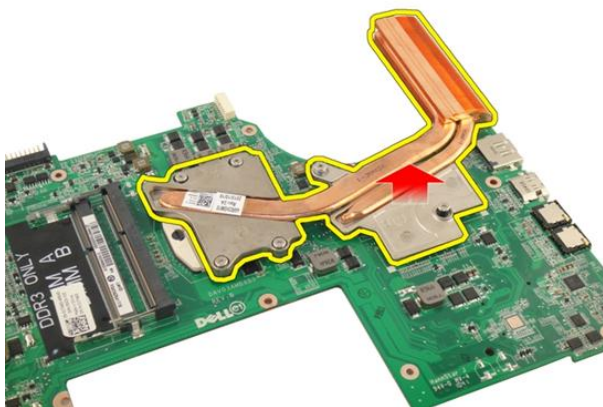
Sklop hladila procesora

Uklanjanje hladila

1. Slijedite postupke u odlomku *Prije rada na računalu*.
2. Uklonite *bateriju*.
3. Uklonite *medijsku dummy karticu*.
4. Uklonite *ExpressCard*.
5. Uklonite *tipkovnicu*.
6. Uklonite *vratašca memorije*.
7. Uklonite *optički pogon*.
8. Uklonite *oslonac za ruku*.
9. Uklonite *poklopac šarke*.
10. Uklonite *WLAN karticu*.
11. Uklonite *sklop zaslona*.
12. Uklonite *ventilator sustava*.
13. Uklonite *ExpressCard kabel*.
14. Uklonite *matičnu ploču*.
15. Uklonite vijke redosljedom kao što je prikazano na slici.



16. Podignite i uklonite hladilo iz matične ploče.



Ugradnja hladila

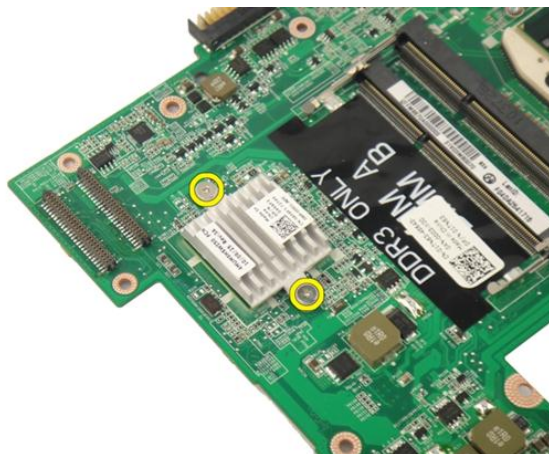
1. Ugradite vijke koji pričvršćuju hladilo na matičnu ploču.
2. Ugradite *matičnu ploču*.
3. Ugradite *kabel ExpressCard*.
4. Ugradite *ventilator sustava*.
5. Ugradite *sklop zaslona*.
6. Ugradite *WLAN karticu*.
7. Ugradite *poklopac šarke*.

8. Ugradite *oslonac za ruku*.
9. Ugradite *optički pogon*.
10. Ugradite *vratašca memorije*.
11. Ugradite *tipkovnicu*.
12. Ugradite *ExpressCard*.
13. Ugradite *medijsku dummy karticu*.
14. Ugradite *bateriju*.
15. Slijedite upute u odlomku *Nakon rada na unutrašnjosti računala*.

PCH hladilo

Uklanjanje PCH hladila

1. Slijedite postupke u odlomku *Prije rada na računalu*.
2. Uklonite *bateriju*.
3. Uklonite *medijsku dummy karticu*.
4. Uklonite *ExpressCard*.
5. Uklonite *tipkovnicu*.
6. Uklonite *vratašca memorije*.
7. Uklonite *optički pogon*.
8. Uklonite *oslonac za ruku*.
9. Uklonite *poklopac šarke*.
10. Uklonite *WLAN karticu*.
11. Uklonite *sklop zaslona*.
12. Uklonite *ventilator sustava*.
13. Uklonite *ExpressCard kabel*.
14. Uklonite *matičnu ploču*.
15. Odvijte vijke koji pričvršćuju hladilo.



16. Podignite i uklonite hladilo iz matične ploče.



Ugradnja PCH hladila

1. Pritegnite vijke koji pričvršćuju PCH hladilo.
2. Ugradite *hladilo*.
3. Ugradite *matičnu ploču*.
4. Ugradite *LED ploču*.
5. Ugradite *kabel ExpressCard*.
6. Ugradite *ventilator sustava*.
7. Ugradite *sklop zaslona*.

8. Ugradite *WLAN karticu*.
9. Ugradite *poklopac šarke*.
10. Ugradite *oslonac za ruku*.
11. Ugradite *optički pogon*.
12. Ugradite *vratašca memorije*.
13. Ugradite *tipkovnicu*.
14. Ugradite *ExpressCard*.
15. Ugradite *medijsku dummy karticu*.
16. Ugradite *bateriju*.
17. Slijedite upute u odlomku *Nakon rada na unutrašnjosti računala*.

Processor

Uklanjanje procesora

1. Slijedite postupke u odlomku *Prije rada na računalu*.
2. Uklonite *bateriju*.
3. Uklonite *medijsku dummy karticu*.
4. Uklonite *ExpressCard*.
5. Uklonite *tipkovnicu*.
6. Uklonite *vratašca memorije*.
7. Uklonite *optički pogon*.
8. Uklonite *oslonac za ruku*.
9. Uklonite *poklopac šarke*.
10. Uklonite *WLAN karticu*.
11. Uklonite *sklop zaslona*.
12. Uklonite *ventilator sustava*.
13. Uklonite *ExpressCard kabel*.
14. Uklonite *matičnu ploču*.
15. Uklonite *sklop hladila*.
16. Zakrenite blokadu s ekscentrom procesora suprotno do smjera kretanja kazaljki na satu.



17. Podignite procesor ravno gore kako biste ga uklonili iz utora i spremite ga u antistatičko pakiranje.



Ugradnja procesora

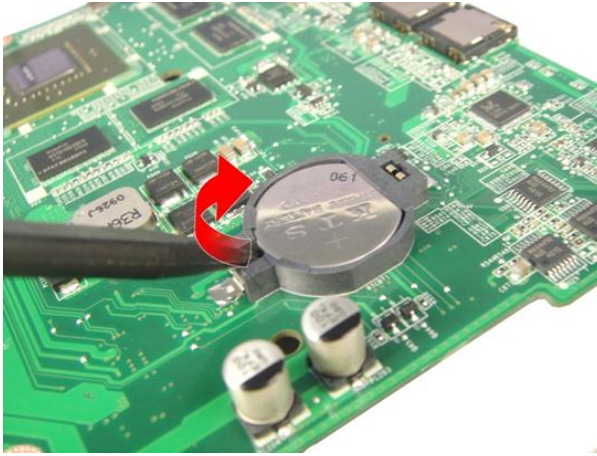
1. Umetnite procesor u utor procesora. Osigurajte da je procesor pravilno postavljen.
2. Pritegnite blokadu s ekscentrom procesora u smjeru kretanja kazaljki na satu.
3. Ugradite *hladilo*.
4. Ugradite *matičnu ploču*.
5. Ugradite *kabel ExpressCard*.
6. Ugradite *ventilator sustava*.

7. Ugradite *sklop zaslona*.
8. Ugradite *WLAN karticu*.
9. Ugradite *poklopac šarke*.
10. Ugradite *oslonac za ruku*.
11. Ugradite *optički pogon*.
12. Ugradite *vratašca memorije*.
13. Ugradite *tipkovnicu*.
14. Ugradite *ExpressCard*.
15. Ugradite *medijsku dummy karticu*.
16. Ugradite *bateriju*.
17. Slijedite upute u odlomku *Nakon rada na unutrašnjosti računala*.

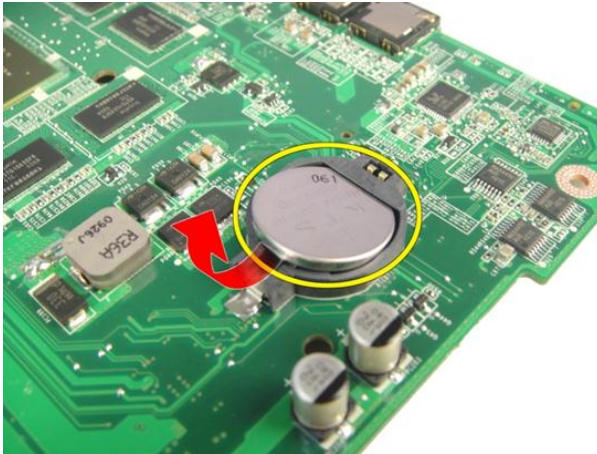
Baterija na matičnoj ploči

Uklanjanje baterije na matičnoj ploči

1. Slijedite postupke u odlomku *Prije rada na računalu*.
2. Uklonite *bateriju*.
3. Uklonite *medijsku dummy karticu*.
4. Uklonite *ExpressCard*.
5. Uklonite *tipkovnicu*.
6. Uklonite *vratašća memorije*.
7. Uklonite *optički pogon*.
8. Uklonite *oslonac za ruku*.
9. Uklonite *poklopac šarke*.
10. Uklonite *WLAN karticu*.
11. Uklonite *sklop zaslona*.
12. Uklonite *ventilator sustava*.
13. Uklonite *ExpressCard kabel*.
14. Uklonite *matičnu ploču*.
15. Koristite uređaj za vađenje baterije na matičnoj ploči kako biste je oslobodili.



16. Uklonite bateriju na matičnoj ploči iz utora.



Ugradnja baterije na matičnoj ploči

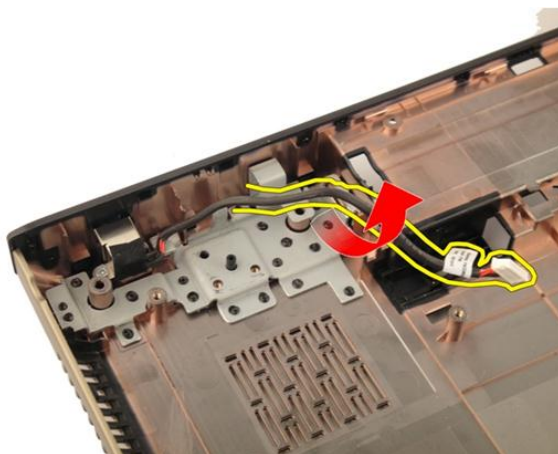
1. Umetnite bateriju na matičnoj ploči u utor.
2. Ugradite *matičnu ploču*.
3. Ugradite *kabel ExpressCard*.
4. Ugradite *ventilator sustava*.
5. Ugradite *sklop zaslona*.
6. Ugradite *WLAN karticu*.
7. Ugradite *poklopac šarke*.

8. Ugradite *oslonac za ruku*.
9. Ugradite *optički pogon*.
10. Ugradite *vratašca memorije*.
11. Ugradite *tipkovnicu*.
12. Ugradite *ExpressCard*.
13. Ugradite *medijsku dummy karticu*.
14. Ugradite *bateriju*.
15. Slijedite upute u odlomku *Nakon rada na unutrašnjosti računala*.

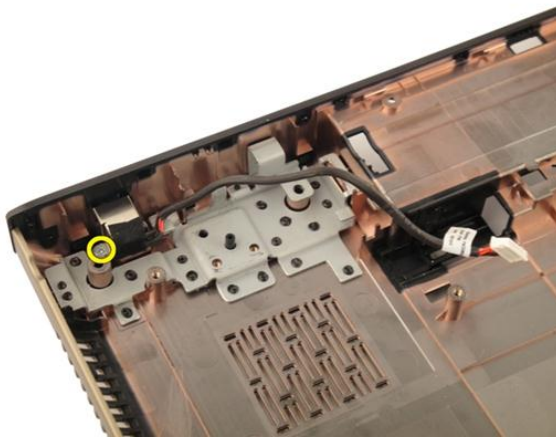
Utičnica napajanja

Uklanjanje ulaza napajanja

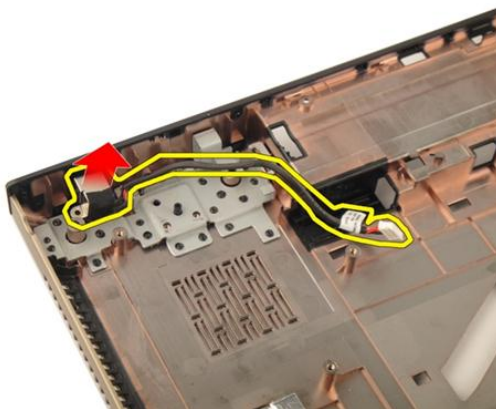
1. Slijedite postupke u odlomku *Prije rada na računalu.*
2. Uklonite *bateriju.*
3. Uklonite *tipkovnicu.*
4. Uklonite *vratašca memorije.*
5. Uklonite *optički pogon.*
6. Uklonite *oslonac za ruku.*
7. Uklonite *poklopac šarke.*
8. Uklonite *WLAN karticu.*
9. Uklonite *sklop zaslona.*
10. Uklonite kabel napajanja iz sustava.



11. Uklonite vijak koji pričvršćuje ulaz napajanja.



12. Uklonite ulaz napajanja iz donjeg dijela kućišta.



Ugradnja ulaza napajanja

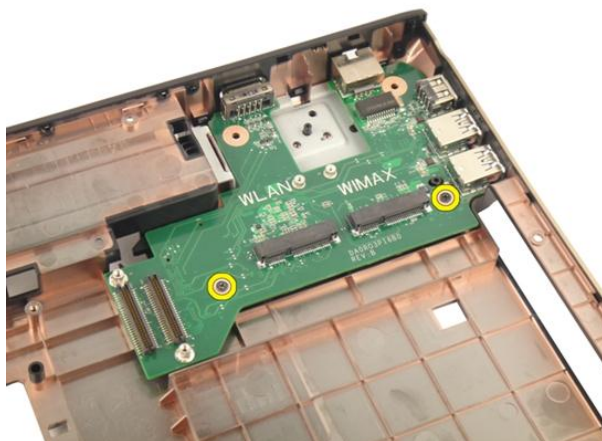
1. Pritegnite vijke za pričvršćivanje ulaza napajanja.
2. Ugradite *sklop zaslona*.
3. Ugradite *WLAN karticu*.
4. Ugradite *poklopac šarke*.
5. Ugradite *oslonac za ruku*.
6. Ugradite *optički pogon*.
7. Ugradite *vratašca memorije*.

8. Ugradite *tipkovnicu*.
9. Ugradite *bateriju*.
10. Slijedite upute u odlomku *Nakon rada na unutrašnjosti računala*.

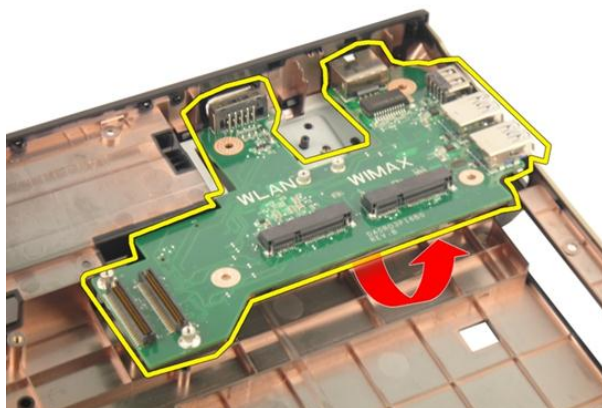
Input/Output (Ulaz/izlaz) ploča

Uklanjanje ploče Input/Output (I/O) (Ulaz/izlaz)

1. Slijedite postupke u odlomku *Prije rada na računalu*.
2. Uklonite *bateriju*.
3. Uklonite *medijsku dummy karticu*.
4. Uklonite *ExpressCard*.
5. Uklonite *tipkovnicu*.
6. Uklonite *vratašca memorije*.
7. Uklonite *optički pogon*.
8. Uklonite *oslonac za ruku*.
9. Uklonite *poklopac šarke*.
10. Uklonite *WLAN karticu*.
11. Uklonite *sklop zaslona*.
12. Uklonite *ventilator sustava*.
13. Uklonite *ExpressCard kabel*.
14. Uklonite *LED ploču*.
15. Uklonite *matičnu ploču*.
16. Uklonite vijke koji osiguravaju ploču I/O.



17. Uklonite I/O ploču iz donjeg dijela kućišta.



Ugradnja Ulaz/izlaz (I/O) ploče

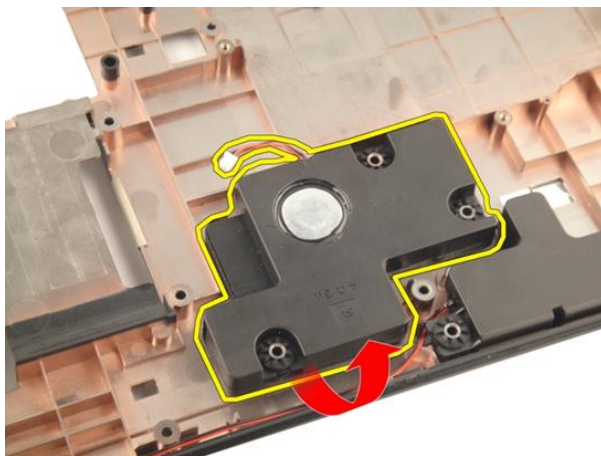
1. Pritegnite vijke koji pričvršćuju I/O ploču.
2. Ugradite *matičnu ploču*.
3. Ugradite *kabel ExpressCard*.
4. Ugradite *ventilator sustava*.
5. Ugradite *sklop zaslona*.
6. Ugradite *WLAN karticu*.
7. Ugradite *poklopac šarke*.

8. Ugradite *oslonac za ruku*.
9. Ugradite *optički pogon*.
10. Ugradite *vratašca memorije*.
11. Ugradite *tipkovnicu*.
12. Ugradite *ExpressCard*.
13. Ugradite *medijsku dummy karticu*.
14. Ugradite *bateriju*.
15. Slijedite upute u odlomku *Nakon rada na unutrašnjosti računala*.

Subwoofer

Uklanjanje subwoofera

1. Slijedite postupke u odlomku *Prije rada na računalu*.
2. Uklonite *bateriju*.
3. Uklonite *medijsku dummy karticu*.
4. Uklonite *ExpressCard*.
5. Uklonite *tipkovnicu*.
6. Uklonite *vratašca memorije*.
7. Uklonite *optički pogon*.
8. Uklonite *oslonac za ruku*.
9. Uklonite *poklopac šarke*.
10. Uklonite *WLAN karticu*.
11. Uklonite *sklop zaslona*.
12. Uklonite *ventilator sustava*.
13. Uklonite *ExpressCard kabel*.
14. Uklonite *LED ploču*.
15. Uklonite *matičnu ploču*.
16. Uklonite subwoofer iz donjeg dijela kućišta.



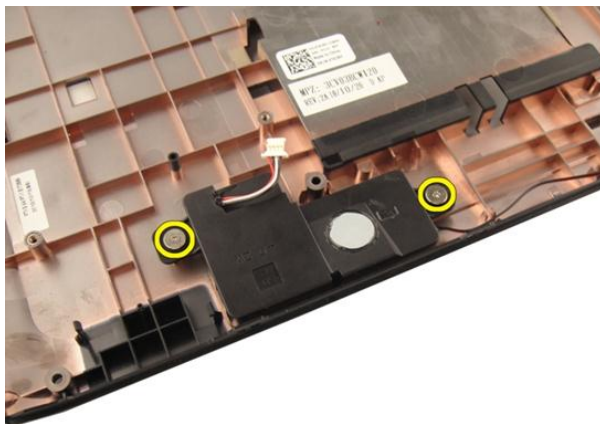
Ugradnja subwoofera

1. Ugradite subwoofer.
2. Ugradite *matičnu ploču*.
3. Ugradite *LED ploču*.
4. Ugradite *kabel ExpressCard*.
5. Ugradite *ventilator sustava*.
6. Ugradite *sklop zaslona*.
7. Ugradite *WLAN karticu*.
8. Ugradite *poklopac šarke*.
9. Ugradite *oslonac za ruku*.
10. Ugradite *optički pogon*.
11. Ugradite *vratašca memorije*.
12. Ugradite *tipkovnicu*.
13. Ugradite *ExpressCard*.
14. Ugradite *medijsku dummy karticu*.
15. Ugradite *bateriju*.
16. Slijedite upute u odlomku *Nakon rada na unutrašnjosti računala*.

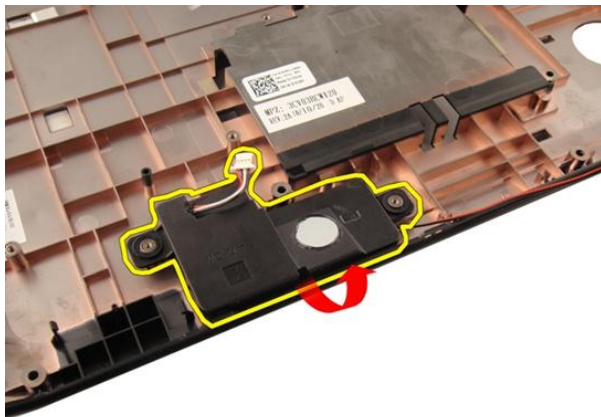
Zvučnik

Uklanjanje zvučnika

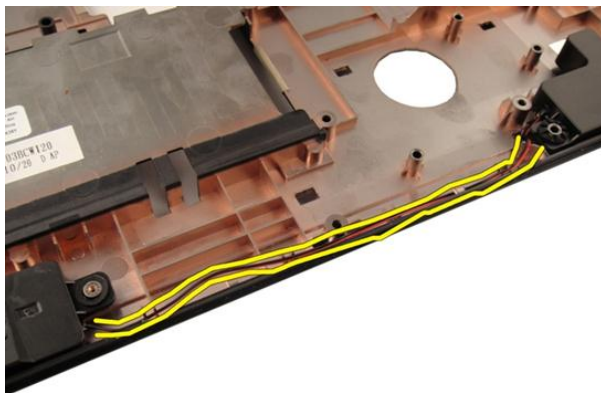
1. Slijedite postupke u odlomku *Prije rada na računalu*.
2. Uklonite *bateriju*.
3. Uklonite *tipkovnicu*.
4. Uklonite *vratašca memorije*.
5. Uklonite *optički pogon*.
6. Uklonite *oslonac za ruku*.
7. Uklonite vijke koji pričvršćuju modul zvučnika.



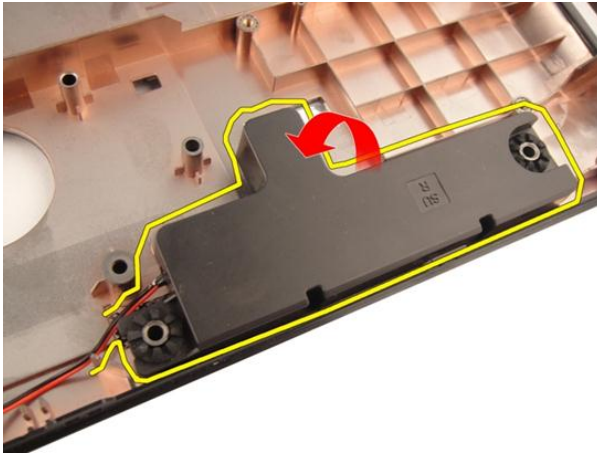
8. Podignite lijevi zvučnik s donjeg dijela kućišta.



9. Oslobodite kabel zaslona iz sustava.



10. Podignite desni zvučnik i uklonite modul zvučnika.



Ugradnja zvučnika

1. Poravnajte desni i lijevi zvučnik na donjem dijelu kućišta.
2. Ugradite vijke koji pričvršćuju modul zvučnika.
3. Ugradite *oslonac za ruku*.
4. Ugradite *optički pogon*.
5. Ugradite *vratašca memorije*.
6. Ugradite *tipkovnicu*.
7. Ugradite *bateriju*.
8. Slijedite upute u odlomku *Nakon rada na unutrašnjosti računala*.

Program za postavljanje sustava

Pregled programa za postavljanje sustava

Program za postavljanje sustava omogućuje vam da:

- promijenite informacije o konfiguraciji sustava nakon dodavanja, promjene ili uklanjanja hardvera iz računala,
- postavite ili promijenite korisničke opcije poput korisničke lozinke,
- očitajte trenutne količine memorije ili postavite vrste ugrađenog tvrdog pogona.

Prije uporabe programa za postavljanje sustava preporučuje se zapisati podatke sa zaslona programa za postavljanje za buduću upotrebu.



OPREZ: Ako niste stručni korisnik računala, ne mijenjajte postavke ovog programa. Neke promjene mogu uzrokovati nepravilan rad računala.

Ulaz u program za postavljanje sustava

1. Uključite (ili ponovno pokrenite) računalo.
2. Kada se prikaže plavi logotip DELL, pratite na zaslonu kada će se prikazati poruka za pritiskanje tipke F2.
3. Kada se pojavi poruka za F2, odmah pritisnite <F2>.



NAPOMENA: Poruka F2 označava da je tipkovnica inicijalizirana. Ova se poruka može pojaviti vrlo brzo, stoga morate pratiti zaslon i odmah pritisnuti <F2>. Ako pritisnete <F2> prije nego što se to od vas zatraži, taj pritisak tipke neće biti zabilježen.

4. Ako predugo čekate i prikaže se logotip operacijskog sustava, nastavite čekati dok ne vidite Microsoft Windows radnu površinu, a zatim isključite računalo i pokušajte ponovno.

Zasloni programa za postavljanje sustava

Izbornik — prikazuje se na vrhu prozora programa za postavljanje sustava. U ovom polju nalazi se izbornik za pristup opcijama programa za postavljanje sustava. Za navigaciju pritisnite < Strelica lijevo > ili < Strelica desno >. Kad se u **Izborniku** označi opcija **Popis s opcijama** navode se opcije koje definiraju hardver ugrađen u vaše računalo.

Popis s opcijama — prikazuje se na lijevoj strani prozora programa za postavljanje sustava. Polje sadrži značajke koje definiraju konfiguraciju vašeg računala, uključujući ugrađenu strojnu opremu, štednju energije i sigurnosne značajke. Pomičite se po popisu pomoću tipki sa strelicama gore i dolje. Kada označite neku opciju, **Polje s opcijama** prikazuje više informacija o odabranoj opciji te trenutačne i dostupne postavke za odabranu opciju.

Polje s opcijama — prikazuje se na desnoj strani područja **Popis s opcijama** i sadrži informacije o svakoj od opcija koje se nalaze u području **Popis s opcijama**. U ovom polju možete vidjeti podatke o svom računalu i napraviti izmjene u trenutačnim postavkama. Pritisnite <Enter> kako biste promijenili svoje trenutačne postavke. Pritisnite <ESC> za povratak na **Popis s opcijama**.



NAPOMENA: Ne mogu se mijenjati baš sve postavke navedene u Polju s opcijama.

Pomoć — prikazuje se na desnoj strani prozora za postavljanje sustava i sadrži informacije za pomoć za opciju odabranu na **Popisu s opcijama**.

Funkcije tipki – Ovo se polje prikazuje ispod **Polja s opcijama** i sadrži popis tipki i njihovih funkcija u sklopu polja aktivnog programa za postavljanje sustava.

Sljedeće tipke koristite za navigaciju zaslonima programa za postavljanje sustava.

Pritisak na tipku	Radnja
< F2 >	Prikazuje informacije o stavci odabranoj u programu za postavljanje sustava.

Pritisak na tipku	Radnja
< Esc >	Izlaz iz trenutnog prikaza ili prebacivanje trenutnog prikaza na stranicu Izlaz u programu za postavljanje sustava.
< Strelica gore > ili < Strelica dolje >	Odabir stavke za prikaz.
< Strelica lijevo > ili < Strelica desno >	Odabir izbornika za prikaz.
– ili +	Promjena trenutne vrijednosti stavke.
< Enter >	Odabir podizbornika ili izvršenje naredbe.
< F9 >	Učitavanje zadane postavke.
< F10 >	Sprema trenutnu konfiguraciju i izlazi iz programa za postavljanje sustava.

Opcije programa za postavljanje sustava

Glavno

Podaci o sustavu

Datum sustava	Prikazuje broj modela računala.
Vrijeme sustava	Ponovo postavlja vrijeme u unutarnjem kalendaru računala.
Verzija BIOS-a	Ponovo postavlja vrijeme na unutarnjem satu računala.
Naziv proizvoda	Prikazuje izdanje BIOS-a.
Servisna oznaka	Prikazuje naziv proizvoda i broj modela.
Oznaka sredstva	Prikazuje servisnu oznaku vašeg računala.
	Prikazuje oznaku računala (ako postoji).

Podaci o procesoru

CPU tip	Prikazuje vrstu procesora.
Brzina procesora	Prikazuje brzinu procesora.
CPU ID	Prikazuje ID (identifikacijsku oznaku) procesora.
Veličina L1 privremene memorije	Prikazuje veličinu L1 predmemorije.
Veličina L2 privremene memorije	Prikazuje veličinu L2 predmemorije.

Veličina L3 privremene memorije	Prikazuje veličinu L3 predmemorije.
Podaci o memoriji	
Proširena memorija	Prikazuje memoriju instaliranu na računalu.
Memorija sustava	Prikazuje memoriju ugrađenu na računalu.
Brzina memorije	Prikazuje brzinu memorije.
Podaci o uređaju	
Utvrđeni HDD	Prikazuje broj modela i kapacitet tvrdog pogona.
SATA ODD	Prikazuje broj modela i kapacitet optičkog pogona.
eSATA uređaj	Prikazuje podatke o ugrađenom eSATA uređaju.
Vrsta AC adaptera	Prikazuje vrstu AC adaptera.

Napredno

Intel SpeedStep	Omogućuje ili onemogućuje funkciju Intel SpeedStep.	Zadana postavka: Omogućeno
Virtualizacija	Omogućuje ili onemogućuje značajku Intel Virtualizacije.	Zadana postavka: Omogućeno
Integrirani NIC	Omogućuje ili onemogućuje napajanje ugrađene mrežne kartice.	Zadana postavka: Omogućeno
USB emulacija	Omogućuje ili onemogućuje funkciju USB emulacije	Zadana postavka: Omogućeno
USB Powershare	Omogućuje punjenje vanjskih uređaja korištenjem spremljenog sustava napajanja baterije preko ulaza USB PowerShare na računalu ili čak dok je računalo isključeno.	Zadana postavka: Omogućeno
USB podrška za podizanje	Omogućuje pokretanje računala iz stanja mirovanja	Zadana postavka: Onemogućeno

	preko USB uređaja. Ova je značajka omogućena samo kad je priključen AC adapter.	
Rad SATA uređaja	Mijenja način rada SATA kontrolera u ATA ili AHCI.	Zadana postavka: AHCI
Upozorenja adaptera	Omogućuje ili onemogućuje upozorenja o adapterima.	Zadana postavka: Omogućeno
Ponašanje funkcijske tipke	Specificira ponašanje funkcijske tipke <Fn> .	Zadano: Prva funkcija tipke
Ponašanje punjača	Specificira da li se baterije puni kad je računalo priključeno na izvor izmjeničnog napajanja.	Zadana postavka: Omogućeno
Razni uređaji	Ovo polje vam omogućuje ili onemogućuje različite ugrađene pogone.	

Sigurnost

Postavljanje servisne oznake	Ovo polje prikazuje Servisnu oznaku vašeg sustava. Ako servisna oznaka još nije postavljena, ovo polje se može koristiti za njezino unošenje.
Postavljanje lozinke nadzornika	Omogućuje postavljanje, promjenu ili brisanje lozinke administratora
Postavljanje HDD lozinke	Omogućuje vam postavljanje lozinke na tvrdom pogonu ugrađenom u računalo (HDD).
Zaobilaženje lozinke	Omogućuje vam da zaobidete lozinku sustava (podizanje) i zahtjev za lozinkom unutarnjeg HDD-a tijekom ponovnog podizanja sustava.
Computrace	Omogućuje ili onemogućuje značajku Computrace na vašem računalu.

Podizanje sustava





Redoslijed prioriteta podizanja sustava	Specificira redoslijed različitih uređaja preko kojih se računalo podiže tijekom podizanja sustava.
Pogoni tvrdog diska	Specificira preko kojeg se tvrdog pogona računalo može podignuti.
USB uređaj za pohranu podataka	Specificira preko kojeg se USB uređaja za pohranu podataka računalo može podignuti.
CD/DVD ROM pogoni	Specificira preko kojeg se CD/DVD uređaja računalo može podignuti.
eSATA	Specificira preko kojeg se eSATA uređaja računalo može podignuti.
Mreža	Specificira preko kojeg se mrežnog uređaja računalo može podignuti.

Izlaz

Ovaj vam odlomak omogućuje da spremite, odbacite i učitate zadane postavke prije izlaska iz programa za postavljanje sustava.

Diagnostike

Svjetla statusa uređaja

-  Uključuju se kada uključite računalo i trepere kada se računalo nalazi u načinu za upravljanje energijom.
-  Uključuje se kada računalo očitava ili zapisuje podatke.
-  Svijetli ili treperi kako bi pokazala napunjenost baterije.
-  Uključuje se kada je omogućena bežična mreža.

Svjetla statusa baterije

Ako je računalo priključeno u električnu utičnicu, svjetlo baterije funkcionira na sljedeći način:

- **Naizmjenično treperenje žutog i bijelog svjetla** — Na vaše prijenosno računalo priključen je AC adapter koji nije proizvela tvrtka Dell i koje ne podržava vaše prijenosno računalo.
- **Naizmjenično treperenje žutog i svijetljenje bijelog svjetla** — Privremeni kvar baterije s priključenim AC adapterom.
- **Trajno treperenje žutog svjetla** — Ozbiljan kvar baterije s priključenim AC adapterom.
- **Nema svjetlosti** — Baterija je potpunog napunjena s priključenim AC adapterom.
- **Uključeno bijelo svjetlo** — Baterija se puni s priključenim AC adapterom.

Dijagnostičke šifre zvučnih signala

Sljedeća tablica pokazuje moguće šifre zvučnih signala koji se mogu prikazati u situaciji kada računalo nije u mogućnosti dovršiti testove.

Zvučni signal	Mogući uzrok	Koraci rješavanja problema
1	Checksum BIOS ROM memorije je u tijeku ili nije uspio.	Kvar matične ploče pokriva BIOS ili ROM pogrešku
2	Nije pronađen RAM	Memorija nije pronađena
3	<ul style="list-style-type: none"> • Pogreška skupa čipova (Sjeverni i južni most skupa čipova, DMA/IMR/Pogreška mjerača vremena) • Pogreška pri testiranju sata • Pogreška ulaza A20 • Pogreška super I/O čipa • Pogreška pri testiranju kontrolera tipkovnice 	Pogreška matične ploče
4	Pogreška pri čitanju/ zapisivanju u RAM	Pogreška memorije
5	Pogreška sa satom stvarnog vremena	Pogreška baterije CMOS-a
6	Pogreška prilikom testiranja video prikaza u BIOS-u	Kvar video kartice
7	Kvar procesora	Kvar procesora
8	Zaslon	Kvar zaslona

Specifikacije



NAPOMENA: Ponude se mogu razlikovati ovisno o regiji. Sljedeće specifikacije obuhvaćaju samo one koje prema zakonu treba isporučiti s računalom. Želite li saznati više informacija u vezi s konfiguracijom računala, kliknite na **Start** → **Pomoć** i **podrška** i odaberite opciju za pregled informacija o računalu.

Podaci o sustavu

Set čipova:

Vostro 3350/3450/3550/3750

Intel HM67

Vostro 3555

AMD A70M

Procesor:

Vostro 3350/3450/3550/3750

- Intel Core i3/i5 series
- Intel Core i7 (Quad-core samo za Vostro 3750)

Vostro 3555

- AMD procesori s dvostrukom jezgrom
- AMD procesori s četverostrukom jezgrom

Memorija

Priključak za memoriju

dva SODIMM utora

Kapacitet memorije

1 GB, 2 GB i 4 GB

Vrsta memorije

DDR3 SDRAM s 1333 MHz

Minimalno memorije

2 GB

Maksimalno memorije

8 GB

Memorija



NAPOMENA: Samo 64-bitni operacijski sustavi mogu otkriti memoriju kapaciteta veću od 4 GB.

Video

Vrsta video kartice

- integrirana na matičnoj ploči
- diskrete video kartica

Video kontroler i memorija

UMA:

Vostro 3350/3450/3550/3750

Intel Graphics Media Accelerator HD

Vostro 3555

AMD Radeon HD serije do 256 MB/
512 MB dijeljenje memorije

Diskrete:

Vostro 3350

AMD Radeon HD6490 GDDR5 - 512 MB

Vostro 3450/3550

AMD Radeon HD6630 - 1 GB VRAM

Vostro 3750

NVIDIA GeForce GT 525M - 1 GB

Komunikacije

Mrežni adapter

10/100/1000 Mbps Ethernet LAN

Bežično

unutarnja bežična lokalna veza (WLAN) i bežična mreža širokog područja (WWAN)

Ulazi i priključci

Audio

jedan priključak za mikrofonski i jedan za stereo slušalice/
vanjski priključak za zvučnike

Video

Vostro 3350/ 3450/ 3550/
3555/ 3750

jedan 19-pinski HDMI priključak i jedan 15-pinski VGA
priključak

Mrežni adapter

jedan RJ-45 priključak

Ulazi i priključci

USB

Vostro 3350	dva USB 3.0-kompatibilna priključka, jedan eSATA/USB 2.0-kompatibilni priključak
Vostro 3450	dva USB 3.0-kompatibilna priključka, jedan USB 2.0-kompatibilni priključak i jedan eSATA/USB 2.0-kompatibilni priključak
Vostro 3550	dva USB 3.0-kompatibilna priključka, jedan USB 2.0-kompatibilni priključak i jedan eSATA/USB 2.0-kompatibilni priključak
Vostro 3555	tri USB 3.0-kompatibilna priključka, jedan eSATA/USB 2.0-kompatibilni priključak
Vostro 3750	dva USB 3.0-kompatibilna priključka, jedan USB 2.0-kompatibilni priključak i jedan eSATA/USB 2.0-kompatibilni priključak

Čitač memorijskih kartica	jedan 8-u-1 čitač memorijskih kartica
čitač otisaka prstiju	jedan

Tipkovnica

Broj tipki

Vostro 3350/ 3450/ 3550/ 3555	SAD: 86 tipki, Velika Britanija: 87 tipki, Brazil: 87 tipki i Japan: 90 tipki
Vostro 3750	SAD: 101 tipki, Velika Britanija: 102 tipke, Brazil: 104 tipke i Japan: 105 tipki

Raspored	QWERTY/AZERTY/Kanji
----------	---------------------

Podloga osjetljiva na dodir

Aktivno područje:

Vostro 3350/ 3450/ 3550/ 3555	
X-os	80,00 mm
Y-os	40,70 mm
Vostro 3750	
X-os	95,00 mm
Y-os	52,00 mm

Zaslon

Vostro 3350

Tip	zaslonska dioda s emitiranjem bijelog svjetla (WLED)
Veličina	13,3 inča visoke definicije (HD)
Aktivno područje (X/Y)	293,42 mm x 164,97 mm
Dimenzije:	
Visina	189,00 mm (7,44 inča)
Širina	314,00 mm (12,36 inča)
Dijagonalno	337,82 mm (13,30 inča)
Maksimalna razlučivost	1366 x 768 piksela na 263 K boja
Maksimalna svjetlina	200 nita
Radni kut	0° (zatvoreno) do 135°
Učestalost osvježavanja	60 Hz
Minimalni kutovi gledanja:	
Vodoravno	+/- 40°
Okomito	+10°/-30°
Gustoća piksela	0,2148 mm

Vostro 3450

Tip	WLED zaslon
Veličina	14,0-inčni HD
Aktivno područje (X/Y)	309,40 mm X 173,95 mm
Dimenzije:	
Visina	192,50 mm (7,58 inča)
Širina	324,00 mm (12,76 inča)
Dijagonalno	355,60 mm (14,00 inča)
Maksimalna razlučivost	1366 x 768 piksela na 263 K boja
Maksimalna svjetlina	200 nita
Radni kut	0° (zatvoreno) do 135°
Učestalost osvježavanja	60 Hz

Zaslon

Minimalni kutovi gledanja:

Vodoravno +/- 40°

Okomito +10°/-30°

Gustoća piksela 0,2265 mm

Vostro 3550/3555

Tip WLED zaslon

Veličina 15,6-inčni HD

Aktivno područje (X/Y) 344,23 mm X 193,54 mm

Dimenzije:

Visina 210,00 mm (8,26 inča)

Širina 360,00 mm (14,17 inča)

Dijagonalno 396,24 mm (15,60 inča)

Maksimalna razlučivost 1366 x 768 piksela na 262 K boja

Maksimalna svjetlina 220 nita

Radni kut 0° (zatvoreno) do 135°

Učestalost osvježavanja 60 Hz

Minimalni kutovi gledanja:

Vodoravno +/- 60°

Okomito +/- 50°

Gustoća piksela 0,252 mm

Vostro 3750

Tip WLED zaslon

Veličina 17,3-inčni HD

Aktivno područje (X/Y) 382,08 mm X 214,92 mm

Dimenzije:

Visina 398,60 mm

Širina 233,30 mm

Dijagonalno 439,42 mm

Zaslon

Maksimalna razlučivost	1600 x 900 piksela na 262 K boja
Maksimalna svjetlina	200 nita
Radni kut	0° (zatvoreno) do 135°
Učestalost osvježavanja	60 Hz
Minimalni kutovi gledanja:	
Vodoravno	+/- 40°
Okomito	+10°/-30°
Gustoća piksela	0,238 mm

Baterija

Vostro 3350

Tip	<ul style="list-style-type: none">"smart" litij-ionska od 4 ćelija (2,8 As)"smart" litij-ionska od 8 ćelija (2,8 As)
Dimenzije:	
Dubina	4 ćelija — 43,45 mm (1,71 inča) 8 ćelija — 43,45 mm (1,71 inča)
Visina	4 ćelija — 19,10 mm (0,75 inča) 8 ćelija — 42,36 mm (1,67 inča)
Širina	4 ćelija — 199,10 mm (7,84 inča) 8 ćelija — 270,00 mm (10,63 inča)
Težina	4 ćelija — 230,00 g (0,51 lb) 8 ćelija — 446,00 g (0,98 lb)
Napon	14,8 VDC
Vostro 3450/3550/3555	
Tip	<ul style="list-style-type: none">"smart" litij-ionska od 6 ćelija (2,2 As)

Baterija

	<ul style="list-style-type: none">• "smart" litij-ionska od 9 ćelija (2,8 As)
Dimenzije:	
Dubina	6/9 ćelija — 57,80 mm (2,27 inča)
Visina	6 ćelija — 20,80 mm (0,81 inča) 9 ćelija — 40,15 mm (1,58 inča)
Širina	6/9 ćelija — 255,60 mm (10,06 inča)
Težina	6 ćelija — 340,00 g (0,75 lb) 9 ćelija — 504,50 g (1,11 lb)
Napon	11,1 VDC
Vostro 3750	
Tip	<ul style="list-style-type: none">• "smart" litij-ionska od 6 ćelija (2,6 As)• "smart" litij-ionska od 9 ćelija (2,8 As)
Dimenzije:	
Dubina	6 ćelija — 57,80 mm (2,27 inča) 9 ćelija — 57,80 mm (2,27 inča)
Visina	6 ćelija — 20,80 mm (0,82 inča) 9 ćelija — 40,15 mm (1,58 inča)
Širina	6/9 ćelija — 255,60 mm (10,06 inča)
Težina	6 ćelija — 340,00 g (0,75 lb)

Baterija

	9 ćelija — 504,50 g (1,11 lb)
Napon	11,1 VDC
Raspon temperatura:	
Radno	od 0 °C do 35 °C (od 32 °F do 95 °F)
U mirovanju	od -40°C do 65°C (od -40°F do 149°F)
Baterija na matičnoj ploči	Litij-ionska baterija 3 V CR2032

AC Adapter

Ulazni napon	od 100 VAC do 240 VAC
Ulazna struja (maksimalno)	1,5 A / 1,6 A / 1,7 A / 2,3 A / 2,5 A
Ulazna frekvencija	od 50 Hz do 60 Hz
Izlazna snaga	65 W, 90 W ili 130 W



NAPOMENA: 130 W AC adapter napajanja na raspolaganju je samo za Vostro 3750.

Izlazna struja:

65 W	<ul style="list-style-type: none">• 4,34 A (maksimalno pri impulsu od 4 sekunde)• 3,34 A (neprekidno)
90 W	<ul style="list-style-type: none">• 5,62 A (maksimalno pri impulsu od 4 sekunde)• 4,62 A (neprekidno)

130 W	6,70 A (neprekidno)
-------	---------------------

Nominalni izlazni napon	19,5 +/-1,0 VDC
-------------------------	-----------------

Dimenzije:

65 W:

Visina	28,30 mm (1,11 inča)
--------	----------------------

Širina	137,20 mm (5,40 inča)
--------	-----------------------

AC Adapter

Dubina	57,80 mm (2,27 inča)
90 W:	
Visina	22,60 mm (0,88 inča)
Širina	147,00 mm (5,78 inča)
Dubina	70,00 mm (2,75 inča)
130 W:	
Visina	25,40 mm (1,00 inča)
Širina	154,70 mm (6,09 inča)
Dubina	76,20 mm (3,00 inča)
Raspon temperatura:	
Radno	od 0 °C do 35 °C (od 32 °F do 95 °F)
U mirovanju	od -40 °C do 65 °C (od -40 °F do 149 °F)

Fizičke karakteristike

Vostro 3350:

Visina	od 27,30 mm do 29,80 mm (od 1,07 inča do 1,17 inča)
Širina	329,20 mm (12,96 inča)
Dubina	228,50 mm (9,00 inča)
Težina (minimalno)	2,04 kg (4,50 lb)

Vostro 3450:

Visina	od 30,60 mm do 33,20 mm (od 1,20 inča do 1,31 inča)
Širina	343,00 mm (13,50 inča)
Dubina	245,80 mm (9,68 inča)
Težina (minimalno)	2,28 kg (5,02 lb)

Vostro 3550/3555:

Visina	od 30,40 mm do 34,80 mm (od 1,20 inča do 1,37 inča)
--------	---

Fizičke karakteristike

Širina	375,40 mm (14,78 inča)
Dubina	260,20 mm (10,24 inča)
Težina (minimalno)	2,47 kg (5,45 lb)

Vostro 3750:

Visina	od 30,80 mm do 34,80 mm (od 1,21 inča do 1,37 inča)
Širina	418,40 mm (16,47 inča)
Dubina	286,70 mm (11,29 inča)
Težina (minimalno)	3,00 kg (6,62 lb)

Okružje

Temperatura:

Radno od 10 °C do 35 °C (od 50 °F do 95 °F)

Skladištenje od -40°C do 65°C (od -40°F do 149°F)

Relativna vlažnost (maksimalno):

Radno od 10% do 90% (bez kondenzacije)

Skladištenje od 5% do 95% (bez kondenzacije)

Razina onečišćenja zraka

G1 ili niža, kao što je definirano u ISA-S71.04-1985

Kontaktiranje tvrtke Dell

Kontaktiranje tvrtke Dell



NAPOMENA: Ako nemate aktivnu vezu sa internetom, kontaktne informacije možete naći na računu kojeg ste dobili kod kupnje proizvoda, popisu pakiranih proizvoda, računu ili katalogu proizvoda tvrtke Dell.

Tvrtka Dell pruža nekoliko opcija za podršku i uslugu kojima možete pristupiti preko interneta ili telefona. Njihova dostupnost ovisi o državi i proizvodu, tako da neke usluge možda neće biti dostupne u vašoj regiji. Ako se želite obratiti tvrtki Dell u vezi prodaje, tehničke podrške ili problema oko korisničke podrške:

1. posjetite **support.dell.com**.
2. Odaberite kategoriju podrške.
3. Ako niste korisnik iz SAD-a odaberite kod zemlje na dnu stranice ili odaberite **Sve** za pregled više izbora.
4. Odaberite odgovarajući uslugu ili vezu za podršku na temelju vaših potreba.